

**ГРАФИЧЕСКОЕ ОПИСАНИЕ**

**местоположения границ населенных пунктов, территориальных зон,  
особо охраняемых природных территорий,  
зон с особыми условиями использования территории**

**Территориальная зона Р1 – Зона озелененных территорий общего пользования (лесопарки,  
парки, сады, скверы, бульвары, городские леса) Красносельцевского сельского поселения**

(наименование объекта, местоположение границ которого описано (далее - объект))

**Раздел 1****Сведения об объекте**

№ п/п	Характеристики объекта	Описание характеристик
1	2	3
1	Местоположение объекта	Волгоградская обл., Быковский р-н, с/п Красносельцевское
2	Площадь объекта ± величина погрешности определения площади ( $P \pm \Delta P$ )	128543±125 кв.м
3	Иные характеристики объекта	Культурное развитие (Основной); Объекты культурно-досуговой деятельности (Основной); Парки культуры и отдыха (Основной); Цирки и зверинцы (Основной); Развлекательные мероприятия (Основной); Отдых (рекреация) (Основной); Обеспечение спортивно-зрелищных мероприятий (Основной); Обеспечение занятий спортом в помещениях (Основной); Площадки для занятий спортом (Основной); Оборудованные площадки для занятий спортом (Основной); Охрана природных территорий (Основной); Курортная деятельность (Основной); Санаторная деятельность (Основной); Историко-культурная деятельность (Основной); Земельные участки(территории) общего пользования (Основной); Улично-дорожная сеть (Основной); Благоустройство территории (Основной); Коммунальное обслуживание (Вспомогательный); Магазины (Условно-разрешенный); Общественное питание (Условно-разрешенный); Развлекательные мероприятия (Условно-разрешенный); Выставочно-ярмарочная деятельность (Условно-разрешенный)

**ГРАФИЧЕСКОЕ ОПИСАНИЕ**

**местоположения границ населенных пунктов, территориальных зон,  
особо охраняемых природных территорий,  
зон с особыми условиями использования территории**

**Территориальная зона Р1 – Зона озелененных территорий общего пользования (лесопарки,  
парки, сады, скверы, бульвары, городские леса) Красносельцевского сельского поселения**

(наименование объекта, местоположение границ которого описано (далее – объект))

**Раздел 2****Сведения о местоположении границ объекта****1. Система координат МСК-34, зона 2****2. Сведения о характерных точках границ объекта**

Обозначение характерных точек границ	Координаты, м		Метод определения координат характерной точки	Средняя квадратическая погрешность положения характерной точки (M <sub>t</sub> ), м	Описание обозначения точки на местности (при наличии)
	X	Y			
1	2	3	4	5	6
1	588237,54	2277993,05	Картометрический метод	0,10	—
2	588480,47	2278203,67	Картометрический метод	0,10	—
3	588519,69	2278212,87	Картометрический метод	0,10	—
4	588403,74	2278427,49	Картометрический метод	0,10	—
5	588210,84	2278307,51	Картометрический метод	0,10	—
6	588266,84	2278159,97	Картометрический метод	0,10	—
7	588173,39	2278124,49	Картометрический метод	0,10	—
8	588187,46	2278100,28	Картометрический метод	0,10	—
9	588191,40	2278093,50	Картометрический метод	0,10	—
1	588237,54	2277993,05	Картометрический метод	0,10	—
10	588275,84	2278317,75	Картометрический метод	0,10	—
11	588276,06	2278318,09	Картометрический метод	0,10	—
12	588275,72	2278318,31	Картометрический метод	0,10	—
13	588275,50	2278317,97	Картометрический метод	0,10	—
10	588275,84	2278317,75	Картометрический метод	0,10	—
14	588404,79	2278218,40	Картометрический метод	0,10	—

**ГРАФИЧЕСКОЕ ОПИСАНИЕ**

**местоположения границ населенных пунктов, территориальных зон,  
особо охраняемых природных территорий,  
зон с особыми условиями использования территории**

**Территориальная зона Р1 – Зона озелененных территорий общего пользования (лесопарки,  
парки, сады, скверы, бульвары, городские леса) Красносельцевского сельского поселения**

(наименование объекта, местоположение границ которого описано (далее – объект))

**Раздел 2****Сведения о местоположении границ объекта**

1	2	3	4	5	6
15	588405,01	2278218,74	Картометрический метод	0,10	—
16	588404,67	2278218,96	Картометрический метод	0,10	—
17	588404,45	2278218,62	Картометрический метод	0,10	—
14	588404,79	2278218,40	Картометрический метод	0,10	—
18	588361,91	2278251,55	Картометрический метод	0,10	—
19	588362,13	2278251,89	Картометрический метод	0,10	—
20	588361,79	2278252,11	Картометрический метод	0,10	—
21	588361,57	2278251,77	Картометрический метод	0,10	—
18	588361,91	2278251,55	Картометрический метод	0,10	—
22	588330,09	2278128,31	Картометрический метод	0,10	—
23	588330,48	2278128,39	Картометрический метод	0,10	—
24	588330,48	2278128,39	Картометрический метод	0,10	—
25	588330,41	2278128,78	Картометрический метод	0,10	—
26	588330,01	2278128,71	Картометрический метод	0,10	—
27	588330,01	2278128,71	Картометрический метод	0,10	—
22	588330,09	2278128,31	Картометрический метод	0,10	—
28	588443,39	2278188,64	Картометрический метод	0,10	—
29	588443,50	2278188,81	Картометрический метод	0,10	—
30	588443,51	2278188,83	Картометрический метод	0,10	—
31	588443,61	2278188,98	Картометрический метод	0,10	—

**ГРАФИЧЕСКОЕ ОПИСАНИЕ**  
**местоположения границ населенных пунктов, территориальных зон,**  
**особо охраняемых природных территорий,**  
**зон с особыми условиями использования территории**

**Территориальная зона Р1 – Зона озелененных территорий общего пользования (лесопарки, парки, сады, скверы, бульвары, городские леса) Красносельцевского сельского поселения**

(наименование объекта, местоположение границ которого описано (далее – объект))

**Раздел 2**

**Сведения о местоположении границ объекта**

1	2	3	4	5	6
32	588443,61	2278188,98	Картометрический метод	0,10	—
33	588443,61	2278188,98	Картометрический метод	0,10	—
34	588443,27	2278189,20	Картометрический метод	0,10	—
35	588443,06	2278188,86	Картометрический метод	0,10	—
36	588443,06	2278188,86	Картометрический метод	0,10	—
37	588443,06	2278188,86	Картометрический метод	0,10	—
38	588443,22	2278188,75	Картометрический метод	0,10	—
28	588443,39	2278188,64	Картометрический метод	0,10	—
39	588318,66	2278284,83	Картометрический метод	0,10	—
40	588318,88	2278285,17	Картометрический метод	0,10	—
41	588318,54	2278285,39	Картометрический метод	0,10	—
42	588318,33	2278285,05	Картометрический метод	0,10	—
39	588318,66	2278284,83	Картометрический метод	0,10	—
43	588251,45	2278063,66	Картометрический метод	0,10	—
44	588251,79	2278063,89	Картометрический метод	0,10	—
45	588251,56	2278064,22	Картометрический метод	0,10	—
46	588251,23	2278063,99	Картометрический метод	0,10	—
43	588251,45	2278063,66	Картометрический метод	0,10	—
47	588277,63	2278119,28	Картометрический метод	0,10	—
48	588278,02	2278119,35	Картометрический метод	0,10	—

**ГРАФИЧЕСКОЕ ОПИСАНИЕ**

**местоположения границ населенных пунктов, территориальных зон,  
особо охраняемых природных территорий,  
зон с особыми условиями использования территории**

**Территориальная зона Р1 – Зона озелененных территорий общего пользования (лесопарки,  
парки, сады, скверы, бульвары, городские леса) Красносельцевского сельского поселения**

(наименование объекта, местоположение границ которого описано (далее – объект))

**Раздел 2****Сведения о местоположении границ объекта**

1	2	3	4	5	6
49	588278,02	2278119,35	Картометрический метод	0,10	—
50	588277,95	2278119,75	Картометрический метод	0,10	—
51	588277,56	2278119,67	Картометрический метод	0,10	—
52	588277,56	2278119,67	Картометрический метод	0,10	—
47	588277,63	2278119,28	Картометрический метод	0,10	—
53	588383,00	2278137,35	Картометрический метод	0,10	—
54	588383,39	2278137,42	Картометрический метод	0,10	—
55	588383,32	2278137,81	Картометрический метод	0,10	—
56	588382,92	2278137,74	Картометрический метод	0,10	—
53	588383,00	2278137,35	Картометрический метод	0,10	—
57	588226,13	2278105,71	Картометрический метод	0,10	—
58	588226,48	2278105,90	Картометрический метод	0,10	—
59	588226,48	2278105,90	Картометрический метод	0,10	—
60	588226,48	2278105,90	Картометрический метод	0,10	—
61	588226,29	2278106,25	Картометрический метод	0,10	—
62	588225,94	2278106,06	Картометрический метод	0,10	—
57	588226,13	2278105,71	Картометрический метод	0,10	—
63	588223,46	2278110,03	Картометрический метод	0,10	—
64	588223,85	2278110,10	Картометрический метод	0,10	—
65	588223,78	2278110,49	Картометрический метод	0,10	—

**ГРАФИЧЕСКОЕ ОПИСАНИЕ**

**местоположения границ населенных пунктов, территориальных зон,  
особо охраняемых природных территорий,  
зон с особыми условиями использования территории**

**Территориальная зона Р1 – Зона озелененных территорий общего пользования (лесопарки,  
парки, сады, скверы, бульвары, городские леса) Красносельцевского сельского поселения**

(наименование объекта, местоположение границ которого описано (далее – объект))

**Раздел 2****Сведения о местоположении границ объекта**

1	2	3	4	5	6
66	588223,39	2278110,42	Картометрический метод	0,10	—
63	588223,46	2278110,03	Картометрический метод	0,10	—
67	589331,18	2277652,28	Картометрический метод	0,10	—
68	589265,40	2278120,22	Картометрический метод	0,10	—
69	589265,39	2278120,23	Картометрический метод	0,10	—
70	589265,38	2278120,22	Картометрический метод	0,10	—
71	589261,71	2278125,76	Картометрический метод	0,10	—
72	589258,75	2278130,20	Картометрический метод	0,10	—
73	589254,44	2278128,60	Картометрический метод	0,10	—
74	589210,25	2278112,01	Картометрический метод	0,10	—
75	589190,89	2278104,73	Картометрический метод	0,10	—
76	589155,17	2278091,30	Картометрический метод	0,10	—
77	589120,15	2278078,11	Картометрический метод	0,10	—
78	589120,11	2278078,09	Картометрический метод	0,10	—
79	589119,93	2278077,37	Картометрический метод	0,10	—
80	589117,73	2278077,18	Картометрический метод	0,10	—
81	589117,73	2278077,18	Картометрический метод	0,10	—
82	589110,65	2278074,46	Картометрический метод	0,10	—
83	589086,06	2278064,98	Картометрический метод	0,10	—
84	589080,58	2278062,87	Картометрический метод	0,10	—
85	589078,81	2278052,61	Картометрический метод	0,10	—

**ГРАФИЧЕСКОЕ ОПИСАНИЕ**  
**местоположения границ населенных пунктов, территориальных зон,**  
**особо охраняемых природных территорий,**  
**зон с особыми условиями использования территории**

**Территориальная зона Р1 – Зона озелененных территорий общего пользования (лесопарки, парки, сады, скверы, бульвары, городские леса) Красносельцевского сельского поселения**

(наименование объекта, местоположение границ которого описано (далее – объект))

**Раздел 2**

**Сведения о местоположении границ объекта**

1	2	3	4	5	6
86	589078,74	2278052,58	Картометрический метод	0,10	—
87	589078,74	2278052,58	Картометрический метод	0,10	—
88	589102,01	2278007,18	Картометрический метод	0,10	—
89	589102,35	2278006,29	Картометрический метод	0,10	—
90	589102,44	2278006,33	Картометрический метод	0,10	—
91	589102,46	2278006,29	Картометрический метод	0,10	—
67	589331,18	2277652,28	Картометрический метод	0,10	—
92	589228,59	2277907,75	Картометрический метод	0,10	—
93	589267,59	2277920,00	Картометрический метод	0,10	—
94	589241,74	2278109,62	Картометрический метод	0,10	—
95	589142,83	2278065,20	Картометрический метод	0,10	—
96	589142,11	2278064,95	Картометрический метод	0,10	—
97	589120,14	2278078,09	Картометрический метод	0,10	—
98	589127,13	2278059,66	Картометрический метод	0,10	—
99	589141,77	2278021,39	Картометрический метод	0,10	—
100	589162,21	2278029,61	Картометрический метод	0,10	—
92	589228,59	2277907,75	Картометрический метод	0,10	—
101	589220,86	2277882,88	Картометрический метод	0,10	—
102	589223,10	2277884,30	Картометрический метод	0,10	—
103	589221,68	2277886,54	Картометрический метод	0,10	—
104	589219,44	2277885,12	Картометрический метод	0,10	—

**ГРАФИЧЕСКОЕ ОПИСАНИЕ**

**местоположения границ населенных пунктов, территориальных зон,  
особо охраняемых природных территорий,  
зон с особыми условиями использования территории**

**Территориальная зона Р1 – Зона озелененных территорий общего пользования (лесопарки,  
парки, сады, скверы, бульвары, городские леса) Красносельцевского сельского поселения**

(наименование объекта, местоположение границ которого описано (далее – объект))

**Раздел 2****Сведения о местоположении границ объекта**

1	2	3	4	5	6
101	589220,86	2277882,88	Картометрический метод	0,10	—
105	589150,05	2277994,60	Картометрический метод	0,10	—
106	589152,29	2277996,02	Картометрический метод	0,10	—
107	589150,87	2277998,26	Картометрический метод	0,10	—
108	589148,63	2277996,84	Картометрический метод	0,10	—
105	589150,05	2277994,60	Картометрический метод	0,10	—
109	589286,66	2277779,05	Картометрический метод	0,10	—
110	589288,90	2277780,47	Картометрический метод	0,10	—
111	589287,48	2277782,71	Картометрический метод	0,10	—
112	589285,24	2277781,29	Картометрический метод	0,10	—
109	589286,66	2277779,05	Картометрический метод	0,10	—
113	588515,10	2278142,79	Картометрический метод	0,10	—
114	588705,15	2278197,93	Картометрический метод	0,10	—
115	588733,76	2278158,37	Картометрический метод	0,10	—
116	588858,61	2278246,92	Картометрический метод	0,10	—
117	588826,98	2278301,72	Картометрический метод	0,10	—
118	588767,01	2278261,25	Картометрический метод	0,10	—
119	588531,73	2278196,13	Картометрический метод	0,10	—
113	588515,10	2278142,79	Картометрический метод	0,10	—
120	588532,81	2278185,45	Картометрический метод	0,10	—



**ГРАФИЧЕСКОЕ ОПИСАНИЕ**

**местоположения границ населенных пунктов, территориальных зон,  
особо охраняемых природных территорий,  
зон с особыми условиями использования территории**

**Территориальная зона Р1 – Зона озелененных территорий общего пользования (лесопарки,  
парки, сады, скверы, бульвары, городские леса) Красносельцевского сельского поселения**

(наименование объекта, местоположение границ которого описано (далее – объект))

**Раздел 2****Сведения о местоположении границ объекта**

1	2	3	4	5	6
121	588533,11	2278185,72	Картометрический метод	0,10	—
122	588532,84	2278186,01	Картометрический метод	0,10	—
123	588532,54	2278185,75	Картометрический метод	0,10	—
120	588532,81	2278185,45	Картометрический метод	0,10	—
124	591337,82	2277498,39	Картометрический метод	0,10	—
125	591374,28	2277570,67	Картометрический метод	0,10	—
126	591360,49	2277577,55	Картометрический метод	0,10	—
127	591297,26	2277515,19	Картометрический метод	0,10	—
124	591337,82	2277498,39	Картометрический метод	0,10	—

**3. Сведения о характерных точках части (частей) границы объекта**

Обозначение характерных точек части границы	Координаты, м		Метод определения координат характерной точки	Средняя квадратическая погрешность положения характерной точки (M <sub>t</sub> ), м	Описание обозначения точки на местности (при наличии)
	X	Y			
1	2	3	4	5	6
Часть №					

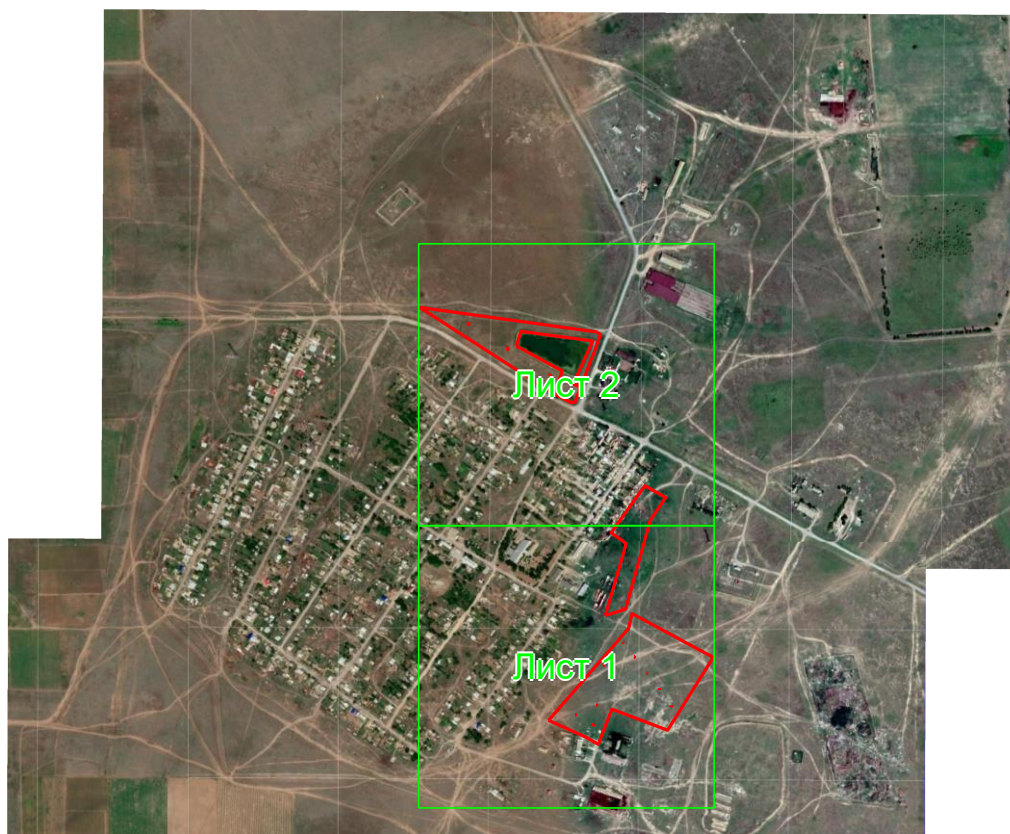


**ГРАФИЧЕСКОЕ ОПИСАНИЕ**

местоположения границ населенных пунктов, территориальных зон,  
особо охраняемых природных территорий,  
зон с особыми условиями использования территории

**Территориальная зона Р1 – Зона озелененных территорий общего пользования (лесопарки,  
парки, сады, скверы, бульвары, городские леса) Красносельцевского сельского поселения**

(наименование объекта, местоположение границ которого описано (далее – объект))

**Раздел 4****План границ объекта****Основной лист**

Масштаб 1: 20000

Используемые условные знаки и обозначения:

**ГРАФИЧЕСКОЕ ОПИСАНИЕ**

**местоположения границ населенных пунктов, территориальных зон,  
особо охраняемых природных территорий,  
зон с особыми условиями использования территории**

**Территориальная зона Р1 – Зона озелененных территорий общего пользования (лесопарки,  
парки, сады, скверы, бульвары, городские леса) Красносельцевского сельского поселения**

(наименование объекта, местоположение границ которого описано (далее – объект))

**Раздел 4****План границ объекта**

– область выносного листа,

23

– номер выносного листа.

Остальные используемые условные знаки и обозначения приведены на отдельной странице в конце раздела.

Подпись \_\_\_\_\_ Губанова Е. В. Дата 13 декабря 2023 г.

Место для оттиска печати (при наличии) лица, составившего описание местоположения границ объекта





**ГРАФИЧЕСКОЕ ОПИСАНИЕ**

местоположения границ населенных пунктов, территориальных зон,  
особо охраняемых природных территорий,  
зон с особыми условиями использования территории

**Территориальная зона Р1 – Зона озелененных территорий общего пользования (лесопарки,  
парки, сады, скверы, бульвары, городские леса) Красносельцевского сельского поселения**

(наименование объекта, местоположение границ которого описано (далее – объект)

**Раздел 4****План границ объекта****Выносной лист №1**

**Масштаб 1:5000**

Используемые условные знаки и обозначения приведены на отдельной странице в конце раздела.

Подпись \_\_\_\_\_ Губанова Е. В. Дата 13 декабря 2023 г.

Место для отрисовки печати (при наличии) лица, составившего описание местоположения границ объекта





**ГРАФИЧЕСКОЕ ОПИСАНИЕ**

местоположения границ населенных пунктов, территориальных зон,  
особо охраняемых природных территорий,  
зон с особыми условиями использования территории

**Территориальная зона Р1 – Зона озелененных территорий общего пользования (лесопарки,  
парки, сады, скверы, бульвары, городские леса) Красносельцевского сельского поселения**

(наименование объекта, местоположение границ которого описано (далее – объект))

**Раздел 4****План границ объекта**

Выносной лист №2



Масштаб 1:5000

Используемые условные знаки и обозначения приведены на отдельной странице в конце раздела.

Подпись \_\_\_\_\_ Губанова Е. В. Дата 13 декабря 2023 г.

Место для отрисовки печати (при наличии) лица, составившего описание местоположения границ объекта





**ГРАФИЧЕСКОЕ ОПИСАНИЕ**

местоположения границ населенных пунктов, территориальных зон,  
особо охраняемых природных территорий,  
зон с особыми условиями использования территории

**Территориальная зона Р1 – Зона озелененных территорий общего пользования (лесопарки,  
парки, сады, скверы, бульвары, городские леса) Красносельцевского сельского поселения**

(наименование объекта, местоположение границ которого описано (далее – объект))

**Раздел 4****План границ объекта**

Выносной лист №3



**Масштаб 1:5000**

Используемые условные знаки и обозначения приведены на отдельной странице в конце раздела.

Подпись \_\_\_\_\_ Губанова Е. В. Дата 13 декабря 2023 г.

Место для отрисовки печати (при наличии) лица, составившего описание местоположения границ объекта








**ГРАФИЧЕСКОЕ ОПИСАНИЕ**

**местоположения границ населенных пунктов, территориальных зон,  
особо охраняемых природных территорий,  
зон с особыми условиями использования территории**

**Территориальная зона Р1 – Зона озелененных территорий общего пользования (лесопарки,  
парки, сады, скверы, бульвары, городские леса) Красносельцевского сельского поселения**

(наименование объекта, местоположение границ которого описано (далее – объект))

**Раздел 4****План границ объекта****Используемые условные знаки и обозначения:**

-  – граница объекта,
-  – установленная граница муниципального образования,
-  – установленная граница населенного пункта,
-  – граница земельного участка,
-  – характерная точка объекта.