

ГРАФИЧЕСКОЕ ОПИСАНИЕ

**местоположения границ населенных пунктов, территориальных зон,
особо охраняемых природных территорий,
зон с особыми условиями использования территории**

**Территориальная зона О-1-Зона делового, общественного и коммерческого назначения
Красносельцевского сельского поселения**

(наименование объекта, местоположение границ которого описано (далее -объект))

Раздел 1**Сведения об объекте**

№ п/п	Характеристики объекта	Описание характеристик
1	2	3
1	Местоположение объекта	Волгоградская обл., Быковский р-н, с/п Красносельцевское
2	Площадь объекта ± величина погрешности определения площади ($P \pm \Delta P$)	53645±81 кв.м
3	Иные характеристики объекта	<p>Малоэтажная многоквартирная жилая застройка (Основной, предельные значения: 100-15000); Коммунальное обслуживание (Основной, предельные значения: 100-15000); Социальное обслуживание (Основной, предельные значения: 100-15000); Бытовое обслуживание (Основной, предельные значения: 100-15000); Амбулаторно-поликлиническое обслуживание (Основной, предельные значения: 100-15000); Образование и просвещение (Основной, предельные значения: 100-15000); Культурное развитие (Основной, предельные значения: 100-15000); Общественное управление (Основной, предельные значения: 100-15000); Обеспечение научной деятельности (Основной, предельные значения: 100-15000); Деловое управление (Основной, предельные значения: 100-15000); Магазины (Основной, предельные значения: 100-15000); Банковская и страховая деятельность (Основной, предельные значения: 100-15000); Общественное питание (Основной, предельные значения: 100-15000); Гостиничное обслуживание (Основной, предельные значения: 100-15000); Развлечения (Основной, предельные значения: 100-15000); Спорт (Основной, предельные значения: 100-15000); Обеспечение внутреннего правопорядка (Основной, предельные значения: 100-15000); Земельные участки(территории) общего пользования (Основной, предельные значения: 100-15000); Улично-дорожная сеть (Основной, предельные значения: 100-15000); Благоустройство территории (Основной, предельные значения: 100-15000); Хранение автотранспорта (Вспомогательный, предельные значения: 100-15000); Религиозное использование (Условно-разрешенный, предельные значения: 100-15000); Рынки (Условно-разрешенный, предельные значения: 100-15000); Служебные гаражи (Условно-разрешенный, предельные значения: 100-15000); Ведение огородничества (Условно-разрешенный, предельные значения: 100-15000)</p>

ГРАФИЧЕСКОЕ ОПИСАНИЕ

**местоположения границ населенных пунктов, территориальных зон,
особо охраняемых природных территорий,
зон с особыми условиями использования территории**

**Территориальная зона О-1-Зона делового, общественного и коммерческого назначения
Красносельцевского сельского поселения**

(наименование объекта, местоположение границ которого описано (далее – объект))

Раздел 2**Сведения о местоположении границ объекта****1. Система координат МСК-34, зона 2****2. Сведения о характерных точках границ объекта**

Обозначение характерных точек границ	Координаты, м		Метод определения координат характерной точки	Средняя квадратическая погрешность положения характерной точки (M_t), м	Описание обозначения точки на местности (при наличии)
	X	Y			
1	2	3	4	5	6
1	588610,07	2277628,24	Картометрический метод	0,10	—
2	588651,60	2277656,49	Картометрический метод	0,10	—
3	588667,33	2277667,20	Картометрический метод	0,10	—
4	588681,04	2277676,53	Картометрический метод	0,10	—
5	588657,62	2277660,63	Картометрический метод	0,10	—
6	588653,84	2277667,02	Картометрический метод	0,10	—
7	588630,71	2277701,45	Картометрический метод	0,10	—
8	588662,33	2277721,38	Картометрический метод	0,10	—
9	588662,39	2277721,29	Картометрический метод	0,10	—
10	588675,41	2277729,42	Картометрический метод	0,10	—
11	588676,18	2277729,82	Картометрический метод	0,10	—
12	588701,66	2277690,56	Картометрический метод	0,10	—
13	588717,00	2277701,00	Картометрический метод	0,10	—
14	588717,25	2277701,16	Картометрический метод	0,10	—
15	588723,21	2277705,20	Картометрический метод	0,10	—
16	588679,07	2277774,15	Картометрический метод	0,10	—
17	588679,56	2277774,45	Картометрический метод	0,10	—

ГРАФИЧЕСКОЕ ОПИСАНИЕ

**местоположения границ населенных пунктов, территориальных зон,
особо охраняемых природных территорий,
зон с особыми условиями использования территории**

**Территориальная зона О-1-Зона делового, общественного и коммерческого назначения
Красносельцевского сельского поселения**

(наименование объекта, местоположение границ которого описано (далее – объект))

Раздел 2**Сведения о местоположении границ объекта**

1	2	3	4	5	6
18	588677,00	2277778,57	Картометрический метод	0,10	—
19	588676,94	2277778,53	Картометрический метод	0,10	—
20	588676,79	2277778,74	Картометрический метод	0,10	—
21	588676,86	2277778,79	Картометрический метод	0,10	—
22	588673,84	2277783,65	Картометрический метод	0,10	—
23	588673,70	2277783,57	Картометрический метод	0,10	—
24	588673,56	2277783,79	Картометрический метод	0,10	—
25	588673,70	2277783,88	Картометрический метод	0,10	—
26	588670,67	2277788,75	Картометрический метод	0,10	—
27	588670,47	2277788,62	Картометрический метод	0,10	—
28	588670,32	2277788,84	Картометрический метод	0,10	—
29	588670,53	2277788,97	Картометрический метод	0,10	—
30	588648,96	2277823,65	Картометрический метод	0,10	—
31	588640,30	2277818,15	Картометрический метод	0,10	—
32	588637,41	2277822,45	Картометрический метод	0,10	—
33	588602,65	2277795,95	Картометрический метод	0,10	—
34	588596,44	2277804,69	Картометрический метод	0,10	—
35	588592,12	2277801,65	Картометрический метод	0,10	—
36	588587,61	2277807,45	Картометрический метод	0,10	—
37	588538,78	2277770,84	Картометрический метод	0,10	—
38	588535,43	2277768,32	Картометрический метод	0,10	—
39	588525,42	2277760,82	Картометрический метод	0,10	—

ГРАФИЧЕСКОЕ ОПИСАНИЕ
местоположения границ населенных пунктов, территориальных зон,
особо охраняемых природных территорий,
зон с особыми условиями использования территории

Территориальная зона О-1-Зона делового, общественного и коммерческого назначения
Красносельцевского сельского поселения

(наименование объекта, местоположение границ которого описано (далее – объект))

Раздел 2

Сведения о местоположении границ объекта

1	2	3	4	5	6
40	588560,95	2277706,40	Картометрический метод	0,10	—
41	588561,66	2277705,32	Картометрический метод	0,10	—
42	588560,96	2277702,97	Картометрический метод	0,10	—
43	588604,76	2277632,27	Картометрический метод	0,10	—
44	588607,40	2277634,14	Картометрический метод	0,10	—
1	588610,07	2277628,24	Картометрический метод	0,10	—
45	588713,47	2277704,74	Картометрический метод	0,10	—
46	588713,69	2277704,88	Картометрический метод	0,10	—
47	588713,54	2277705,09	Картометрический метод	0,10	—
48	588713,33	2277704,95	Картометрический метод	0,10	—
45	588713,47	2277704,74	Картометрический метод	0,10	—
49	588651,05	2277818,94	Картометрический метод	0,10	—
50	588651,27	2277819,08	Картометрический метод	0,10	—
51	588651,12	2277819,29	Картометрический метод	0,10	—
52	588650,91	2277819,16	Картометрический метод	0,10	—
49	588651,05	2277818,94	Картометрический метод	0,10	—
53	588639,63	2277653,29	Картометрический метод	0,10	—
54	588639,84	2277653,43	Картометрический метод	0,10	—
55	588639,70	2277653,65	Картометрический метод	0,10	—
56	588639,49	2277653,49	Картометрический метод	0,10	—

ГРАФИЧЕСКОЕ ОПИСАНИЕ
местоположения границ населенных пунктов, территориальных зон,
особо охраняемых природных территорий,
зон с особыми условиями использования территории

Территориальная зона О-1-Зона делового, общественного и коммерческого назначения
Красносельцевского сельского поселения

(наименование объекта, местоположение границ которого описано (далее – объект))

Раздел 2

Сведения о местоположении границ объекта

1	2	3	4	5	6
53	588639,63	2277653,29	Картометрический метод	0,10	—
57	588701,49	2277709,66	Картометрический метод	0,10	—
58	588701,71	2277709,80	Картометрический метод	0,10	—
59	588701,57	2277710,01	Картометрический метод	0,10	—
60	588701,36	2277709,87	Картометрический метод	0,10	—
57	588701,49	2277709,66	Картометрический метод	0,10	—
61	588685,31	2277734,92	Картометрический метод	0,10	—
62	588685,52	2277735,06	Картометрический метод	0,10	—
63	588685,38	2277735,27	Картометрический метод	0,10	—
64	588685,17	2277735,13	Картометрический метод	0,10	—
61	588685,31	2277734,92	Картометрический метод	0,10	—
65	588624,86	2277643,00	Картометрический метод	0,10	—
66	588625,07	2277643,14	Картометрический метод	0,10	—
67	588624,93	2277643,35	Картометрический метод	0,10	—
68	588624,72	2277643,21	Картометрический метод	0,10	—
65	588624,86	2277643,00	Картометрический метод	0,10	—
69	588667,23	2277793,68	Картометрический метод	0,10	—
70	588667,44	2277793,82	Картометрический метод	0,10	—
71	588667,31	2277794,03	Картометрический метод	0,10	—
72	588667,09	2277793,89	Картометрический метод	0,10	—

ГРАФИЧЕСКОЕ ОПИСАНИЕ
местоположения границ населенных пунктов, территориальных зон,
особо охраняемых природных территорий,
зон с особыми условиями использования территории

Территориальная зона О-1-Зона делового, общественного и коммерческого назначения
Красносельцевского сельского поселения

(наименование объекта, местоположение границ которого описано (далее – объект))

Раздел 2

Сведения о местоположении границ объекта

1	2	3	4	5	6
69	588667,23	2277793,68	Картометрический метод	0,10	—
73	588688,54	2277729,87	Картометрический метод	0,10	—
74	588688,76	2277730,01	Картометрический метод	0,10	—
75	588688,62	2277730,22	Картометрический метод	0,10	—
76	588688,41	2277730,08	Картометрический метод	0,10	—
73	588688,54	2277729,87	Картометрический метод	0,10	—
77	588654,28	2277813,89	Картометрический метод	0,10	—
78	588654,50	2277814,03	Картометрический метод	0,10	—
79	588654,36	2277814,24	Картометрический метод	0,10	—
80	588654,15	2277814,10	Картометрический метод	0,10	—
77	588654,28	2277813,89	Картометрический метод	0,10	—
81	588704,73	2277704,61	Картометрический метод	0,10	—
82	588704,95	2277704,75	Картометрический метод	0,10	—
83	588704,80	2277704,96	Картометрический метод	0,10	—
84	588704,60	2277704,82	Картометрический метод	0,10	—
81	588704,73	2277704,61	Картометрический метод	0,10	—
85	588644,56	2277656,72	Картометрический метод	0,10	—
86	588644,76	2277656,86	Картометрический метод	0,10	—
87	588644,62	2277657,07	Картометрический метод	0,10	—
88	588644,41	2277656,92	Картометрический метод	0,10	—

ГРАФИЧЕСКОЕ ОПИСАНИЕ
местоположения границ населенных пунктов, территориальных зон,
особо охраняемых природных территорий,
зон с особыми условиями использования территории

Территориальная зона О-1-Зона делового, общественного и коммерческого назначения
Красносельцевского сельского поселения

(наименование объекта, местоположение границ которого описано (далее – объект))

Раздел 2

Сведения о местоположении границ объекта

1	2	3	4	5	6
85	588644,56	2277656,72	Картометрический метод	0,10	—
89	588698,27	2277714,71	Картометрический метод	0,10	—
90	588698,47	2277714,85	Картометрический метод	0,10	—
91	588698,33	2277715,06	Картометрический метод	0,10	—
92	588698,12	2277714,93	Картометрический метод	0,10	—
89	588698,27	2277714,71	Картометрический метод	0,10	—
93	588654,40	2277663,58	Картометрический метод	0,10	—
94	588654,62	2277663,72	Картометрический метод	0,10	—
95	588654,46	2277663,93	Картометрический метод	0,10	—
96	588654,27	2277663,78	Картометрический метод	0,10	—
93	588654,40	2277663,58	Картометрический метод	0,10	—
97	588718,17	2277708,33	Картометрический метод	0,10	—
98	588718,40	2277708,45	Картометрический метод	0,10	—
99	588718,26	2277708,66	Картометрический метод	0,10	—
100	588718,04	2277708,54	Картометрический метод	0,10	—
97	588718,17	2277708,33	Картометрический метод	0,10	—
101	588708,55	2277701,31	Картометрический метод	0,10	—
102	588708,76	2277701,45	Картометрический метод	0,10	—
103	588708,61	2277701,66	Картометрический метод	0,10	—
104	588708,41	2277701,52	Картометрический метод	0,10	—

ГРАФИЧЕСКОЕ ОПИСАНИЕ
местоположения границ населенных пунктов, территориальных зон,
особо охраняемых природных территорий,
зон с особыми условиями использования территории

Территориальная зона О-1-Зона делового, общественного и коммерческого назначения
Красносельцевского сельского поселения

(наименование объекта, местоположение границ которого описано (далее – объект))

Раздел 2

Сведения о местоположении границ объекта

1	2	3	4	5	6
101	588708,55	2277701,31	Картометрический метод	0,10	—
105	588629,80	2277646,43	Картометрический метод	0,10	—
106	588629,99	2277646,57	Картометрический метод	0,10	—
107	588629,85	2277646,78	Картометрический метод	0,10	—
108	588629,64	2277646,63	Картометрический метод	0,10	—
105	588629,80	2277646,43	Картометрический метод	0,10	—
109	588663,99	2277798,73	Картометрический метод	0,10	—
110	588664,20	2277798,87	Картометрический метод	0,10	—
111	588664,08	2277799,08	Картометрический метод	0,10	—
112	588663,86	2277798,95	Картометрический метод	0,10	—
109	588663,99	2277798,73	Картометрический метод	0,10	—
113	588657,52	2277808,84	Картометрический метод	0,10	—
114	588657,74	2277808,97	Картометрический метод	0,10	—
115	588657,59	2277809,18	Картометрический метод	0,10	—
116	588657,39	2277809,05	Картометрический метод	0,10	—
113	588657,52	2277808,84	Картометрический метод	0,10	—
117	588619,94	2277639,57	Картометрический метод	0,10	—
118	588620,15	2277639,71	Картометрический метод	0,10	—
119	588620,01	2277639,91	Картометрический метод	0,10	—
120	588619,80	2277639,77	Картометрический метод	0,10	—

ГРАФИЧЕСКОЕ ОПИСАНИЕ
местоположения границ населенных пунктов, территориальных зон,
особо охраняемых природных территорий,
зон с особыми условиями использования территории

Территориальная зона О-1-Зона делового, общественного и коммерческого назначения
Красносельцевского сельского поселения

(наименование объекта, местоположение границ которого описано (далее – объект))

Раздел 2

Сведения о местоположении границ объекта

1	2	3	4	5	6
117	588619,94	2277639,57	Картометрический метод	0,10	—
121	588649,49	2277660,15	Картометрический метод	0,10	—
122	588649,68	2277660,30	Картометрический метод	0,10	—
123	588649,54	2277660,50	Картометрический метод	0,10	—
124	588649,33	2277660,35	Картометрический метод	0,10	—
121	588649,49	2277660,15	Картометрический метод	0,10	—
125	588703,63	2277697,88	Картометрический метод	0,10	—
126	588703,83	2277698,02	Картометрический метод	0,10	—
127	588703,69	2277698,23	Картометрический метод	0,10	—
128	588703,49	2277698,09	Картометрический метод	0,10	—
125	588703,63	2277697,88	Картометрический метод	0,10	—
129	588695,03	2277719,77	Картометрический метод	0,10	—
130	588695,23	2277719,90	Картометрический метод	0,10	—
131	588695,09	2277720,11	Картометрический метод	0,10	—
132	588694,88	2277719,98	Картометрический метод	0,10	—
129	588695,03	2277719,77	Картометрический метод	0,10	—
133	588660,76	2277803,79	Картометрический метод	0,10	—
134	588660,97	2277803,92	Картометрический метод	0,10	—
135	588660,83	2277804,13	Картометрический метод	0,10	—
136	588660,63	2277804,00	Картометрический метод	0,10	—

ГРАФИЧЕСКОЕ ОПИСАНИЕ

**местоположения границ населенных пунктов, территориальных зон,
особо охраняемых природных территорий,
зон с особыми условиями использования территории**

**Территориальная зона О-1-Зона делового, общественного и коммерческого назначения
Красносельцевского сельского поселения**

(наименование объекта, местоположение границ которого описано (далее – объект))

Раздел 2**Сведения о местоположении границ объекта**

1	2	3	4	5	6
133	588660,76	2277803,79	Картометрический метод	0,10	—
137	588610,11	2277632,71	Картометрический метод	0,10	—
138	588610,30	2277632,85	Картометрический метод	0,10	—
139	588610,16	2277633,05	Картометрический метод	0,10	—
140	588609,95	2277632,91	Картометрический метод	0,10	—
137	588610,11	2277632,71	Картометрический метод	0,10	—
141	588691,79	2277724,82	Картометрический метод	0,10	—
142	588691,99	2277724,95	Картометрический метод	0,10	—
143	588691,86	2277725,16	Картометрический метод	0,10	—
144	588691,65	2277725,03	Картометрический метод	0,10	—
141	588691,79	2277724,82	Картометрический метод	0,10	—
145	588634,71	2277649,87	Картометрический метод	0,10	—
146	588634,92	2277650,00	Картометрический метод	0,10	—
147	588634,77	2277650,21	Картометрический метод	0,10	—
148	588634,58	2277650,06	Картометрический метод	0,10	—
145	588634,71	2277649,87	Картометрический метод	0,10	—
149	588615,02	2277636,14	Картометрический метод	0,10	—
150	588615,23	2277636,28	Картометрический метод	0,10	—
151	588615,08	2277636,48	Картометрический метод	0,10	—
152	588614,89	2277636,34	Картометрический метод	0,10	—

ГРАФИЧЕСКОЕ ОПИСАНИЕ
местоположения границ населенных пунктов, территориальных зон,
особо охраняемых природных территорий,
зон с особыми условиями использования территории

Территориальная зона О-1-Зона делового, общественного и коммерческого назначения
Красносельцевского сельского поселения

(наименование объекта, местоположение границ которого описано (далее – объект))

Раздел 2

Сведения о местоположении границ объекта

1	2	3	4	5	6
149	588615,02	2277636,14	Картометрический метод	0,10	—
153	588738,97	2277509,42	Картометрический метод	0,10	—
154	588769,76	2277531,02	Картометрический метод	0,10	—
155	588743,16	2277571,55	Картометрический метод	0,10	—
156	588745,34	2277579,80	Картометрический метод	0,10	—
157	588736,54	2277596,04	Картометрический метод	0,10	—
158	588746,64	2277602,87	Картометрический метод	0,10	—
159	588760,28	2277611,30	Картометрический метод	0,10	—
160	588775,52	2277621,25	Картометрический метод	0,10	—
161	588728,51	2277693,48	Картометрический метод	0,10	—
162	588715,02	2277684,31	Картометрический метод	0,10	—
163	588701,25	2277675,22	Картометрический метод	0,10	—
164	588700,46	2277674,64	Картометрический метод	0,10	—
165	588721,38	2277643,55	Картометрический метод	0,10	—
166	588694,44	2277625,78	Картометрический метод	0,10	—
167	588693,02	2277621,28	Картометрический метод	0,10	—
168	588694,37	2277579,54	Картометрический метод	0,10	—
153	588738,97	2277509,42	Картометрический метод	0,10	—
169	588717,68	2277684,40	Картометрический метод	0,10	—
170	588717,89	2277684,54	Картометрический метод	0,10	—
171	588717,76	2277684,75	Картометрический метод	0,10	—

ГРАФИЧЕСКОЕ ОПИСАНИЕ
местоположения границ населенных пунктов, территориальных зон,
особо охраняемых природных территорий,
зон с особыми условиями использования территории

Территориальная зона О-1-Зона делового, общественного и коммерческого назначения
Красносельцевского сельского поселения

(наименование объекта, местоположение границ которого описано (далее – объект))

Раздел 2

Сведения о местоположении границ объекта

1	2	3	4	5	6
172	588717,54	2277684,62	Картометрический метод	0,10	—
169	588717,68	2277684,40	Картометрический метод	0,10	—
173	588750,18	2277633,67	Картометрический метод	0,10	—
174	588750,39	2277633,81	Картометрический метод	0,10	—
175	588750,25	2277634,02	Картометрический метод	0,10	—
176	588750,04	2277633,89	Картометрический метод	0,10	—
173	588750,18	2277633,67	Картометрический метод	0,10	—
177	588724,15	2277674,30	Картометрический метод	0,10	—
178	588724,36	2277674,43	Картометрический метод	0,10	—
179	588724,23	2277674,64	Картометрический метод	0,10	—
180	588724,01	2277674,51	Картометрический метод	0,10	—
177	588724,15	2277674,30	Картометрический метод	0,10	—
181	588737,11	2277654,09	Картометрический метод	0,10	—
182	588737,31	2277654,23	Картометрический метод	0,10	—
183	588737,17	2277654,44	Картометрический метод	0,10	—
184	588736,96	2277654,30	Картометрический метод	0,10	—
181	588737,11	2277654,09	Картометрический метод	0,10	—
185	588740,33	2277649,04	Картометрический метод	0,10	—
186	588740,55	2277649,17	Картометрический метод	0,10	—
187	588740,41	2277649,38	Картометрический метод	0,10	—

ГРАФИЧЕСКОЕ ОПИСАНИЕ
местоположения границ населенных пунктов, территориальных зон,
особо охраняемых природных территорий,
зон с особыми условиями использования территории

Территориальная зона О-1-Зона делового, общественного и коммерческого назначения
Красносельцевского сельского поселения

(наименование объекта, местоположение границ которого описано (далее – объект))

Раздел 2

Сведения о местоположении границ объекта

1	2	3	4	5	6
188	588740,20	2277649,25	Картометрический метод	0,10	—
185	588740,33	2277649,04	Картометрический метод	0,10	—
189	588763,14	2277613,46	Картометрический метод	0,10	—
190	588763,34	2277613,60	Картометрический метод	0,10	—
191	588763,20	2277613,81	Картометрический метод	0,10	—
192	588762,99	2277613,67	Картометрический метод	0,10	—
189	588763,14	2277613,46	Картометрический метод	0,10	—
193	588720,91	2277679,35	Картометрический метод	0,10	—
194	588721,12	2277679,49	Картометрический метод	0,10	—
195	588720,99	2277679,70	Картометрический метод	0,10	—
196	588720,78	2277679,56	Картометрический метод	0,10	—
193	588720,91	2277679,35	Картометрический метод	0,10	—
197	588753,42	2277628,62	Картометрический метод	0,10	—
198	588753,63	2277628,75	Картометрический метод	0,10	—
199	588753,49	2277628,96	Картометрический метод	0,10	—
200	588753,28	2277628,83	Картометрический метод	0,10	—
197	588753,42	2277628,62	Картометрический метод	0,10	—
201	588727,39	2277669,25	Картометрический метод	0,10	—
202	588727,60	2277669,38	Картометрический метод	0,10	—
203	588727,46	2277669,59	Картометрический метод	0,10	—

ГРАФИЧЕСКОЕ ОПИСАНИЕ
местоположения границ населенных пунктов, территориальных зон,
особо охраняемых природных территорий,
зон с особыми условиями использования территории

Территориальная зона О-1-Зона делового, общественного и коммерческого назначения
Красносельцевского сельского поселения

(наименование объекта, местоположение границ которого описано (далее – объект))

Раздел 2

Сведения о местоположении границ объекта

1	2	3	4	5	6
204	588727,25	2277669,46	Картометрический метод	0,10	—
201	588727,39	2277669,25	Картометрический метод	0,10	—
205	588746,94	2277638,72	Картометрический метод	0,10	—
206	588747,15	2277638,87	Картометрический метод	0,10	—
207	588747,02	2277639,07	Картометрический метод	0,10	—
208	588746,81	2277638,93	Картометрический метод	0,10	—
205	588746,94	2277638,72	Картометрический метод	0,10	—
209	588730,63	2277664,19	Картометрический метод	0,10	—
210	588730,83	2277664,33	Картометрический метод	0,10	—
211	588730,70	2277664,54	Картометрический метод	0,10	—
212	588730,49	2277664,40	Картометрический метод	0,10	—
209	588730,63	2277664,19	Картометрический метод	0,10	—
213	588733,87	2277659,14	Картометрический метод	0,10	—
214	588734,07	2277659,28	Картометрический метод	0,10	—
215	588733,94	2277659,49	Картометрический метод	0,10	—
216	588733,73	2277659,35	Картометрический метод	0,10	—
213	588733,87	2277659,14	Картометрический метод	0,10	—
217	588759,90	2277618,52	Картометрический метод	0,10	—
218	588760,10	2277618,65	Картометрический метод	0,10	—
219	588759,97	2277618,86	Картометрический метод	0,10	—

ГРАФИЧЕСКОЕ ОПИСАНИЕ
местоположения границ населенных пунктов, территориальных зон,
особо охраняемых природных территорий,
зон с особыми условиями использования территории

Территориальная зона О-1-Зона делового, общественного и коммерческого назначения
Красносельцевского сельского поселения

(наименование объекта, местоположение границ которого описано (далее – объект))

Раздел 2

Сведения о местоположении границ объекта

1	2	3	4	5	6
220	588759,75	2277618,73	Картометрический метод	0,10	—
217	588759,90	2277618,52	Картометрический метод	0,10	—
221	588756,65	2277623,57	Картометрический метод	0,10	—
222	588756,86	2277623,70	Картометрический метод	0,10	—
223	588756,73	2277623,91	Картометрический метод	0,10	—
224	588756,52	2277623,78	Картометрический метод	0,10	—
221	588756,65	2277623,57	Картометрический метод	0,10	—
225	588743,57	2277644,00	Картометрический метод	0,10	—
226	588743,79	2277644,12	Картометрический метод	0,10	—
227	588743,65	2277644,33	Картометрический метод	0,10	—
228	588743,45	2277644,20	Картометрический метод	0,10	—
225	588743,57	2277644,00	Картометрический метод	0,10	—
229	588205,39	2277848,28	Картометрический метод	0,10	—
230	588279,31	2277898,67	Картометрический метод	0,10	—
231	588247,70	2277966,41	Картометрический метод	0,10	—
232	588178,29	2277906,88	Картометрический метод	0,10	—
229	588205,39	2277848,28	Картометрический метод	0,10	—
233	588858,61	2278246,92	Картометрический метод	0,10	—
234	588929,51	2278290,45	Картометрический метод	0,10	—
235	588915,74	2278312,37	Картометрический метод	0,10	—

ГРАФИЧЕСКОЕ ОПИСАНИЕ

**местоположения границ населенных пунктов, территориальных зон,
особо охраняемых природных территорий,
зон с особыми условиями использования территории**

**Территориальная зона О-1-Зона делового, общественного и коммерческого назначения
Красносельцевского сельского поселения**

(наименование объекта, местоположение границ которого описано (далее – объект))

Раздел 2**Сведения о местоположении границ объекта**

1	2	3	4	5	6
236	588894,12	2278346,77	Картометрический метод	0,10	—
237	588826,98	2278301,72	Картометрический метод	0,10	—
233	588858,61	2278246,92	Картометрический метод	0,10	—
238	589091,78	2277763,21	Картометрический метод	0,10	—
239	589164,94	2277812,08	Картометрический метод	0,10	—
240	589183,59	2277826,28	Картометрический метод	0,10	—
241	589163,04	2277860,30	Картометрический метод	0,10	—
242	589144,11	2277847,53	Картометрический метод	0,10	—
243	589118,94	2277830,54	Картометрический метод	0,10	—
244	589119,11	2277830,29	Картометрический метод	0,10	—
245	589075,37	2277799,30	Картометрический метод	0,10	—
246	589074,49	2277800,55	Картометрический метод	0,10	—
247	589068,86	2277796,75	Картометрический метод	0,10	—
248	589065,97	2277794,80	Картометрический метод	0,10	—
238	589091,78	2277763,21	Картометрический метод	0,10	—
249	589022,22	2277913,49	Картометрический метод	0,10	—
250	589046,86	2277930,77	Картометрический метод	0,10	—
251	589048,56	2277928,14	Картометрический метод	0,10	—
252	589080,81	2277951,15	Картометрический метод	0,10	—
253	589092,59	2277958,14	Картометрический метод	0,10	—
254	589072,87	2278005,00	Картометрический метод	0,10	—

ГРАФИЧЕСКОЕ ОПИСАНИЕ
местоположения границ населенных пунктов, территориальных зон,
особо охраняемых природных территорий,
зон с особыми условиями использования территории

Территориальная зона О-1-Зона делового, общественного и коммерческого назначения
Красносельцевского сельского поселения

(наименование объекта, местоположение границ которого описано (далее – объект))

Раздел 2

Сведения о местоположении границ объекта

1	2	3	4	5	6
255	589072,54	2278005,79	Картометрический метод	0,10	—
256	589020,49	2277971,43	Картометрический метод	0,10	—
257	588999,00	2277958,35	Картометрический метод	0,10	—
258	589002,50	2277953,24	Картометрический метод	0,10	—
259	589023,68	2277922,68	Картометрический метод	0,10	—
260	589027,46	2277917,28	Картометрический метод	0,10	—
261	589022,22	2277913,50	Картометрический метод	0,10	—
249	589022,22	2277913,49	Картометрический метод	0,10	—
262	589075,63	2277952,08	Картометрический метод	0,10	—
263	589075,85	2277952,23	Картометрический метод	0,10	—
264	589075,69	2277952,43	Картометрический метод	0,10	—
265	589075,49	2277952,29	Картометрический метод	0,10	—
262	589075,63	2277952,08	Картометрический метод	0,10	—
266	589050,83	2277934,57	Картометрический метод	0,10	—
267	589051,03	2277934,71	Картометрический метод	0,10	—
268	589050,90	2277934,92	Картометрический метод	0,10	—
269	589050,68	2277934,77	Картометрический метод	0,10	—
266	589050,83	2277934,57	Картометрический метод	0,10	—
270	589031,26	2277920,67	Картометрический метод	0,10	—
271	589031,46	2277920,82	Картометрический метод	0,10	—

ГРАФИЧЕСКОЕ ОПИСАНИЕ
местоположения границ населенных пунктов, территориальных зон,
особо охраняемых природных территорий,
зон с особыми условиями использования территории

Территориальная зона О-1-Зона делового, общественного и коммерческого назначения
Красносельцевского сельского поселения

(наименование объекта, местоположение границ которого описано (далее – объект))

Раздел 2

Сведения о местоположении границ объекта

1	2	3	4	5	6
272	589031,32	2277921,02	Картометрический метод	0,10	—
273	589031,11	2277920,88	Картометрический метод	0,10	—
270	589031,26	2277920,67	Картометрический метод	0,10	—
274	589055,72	2277938,04	Картометрический метод	0,10	—
275	589055,92	2277938,19	Картометрический метод	0,10	—
276	589055,78	2277938,39	Картометрический метод	0,10	—
277	589055,57	2277938,25	Картометрический метод	0,10	—
274	589055,72	2277938,04	Картометрический метод	0,10	—
278	589041,04	2277927,62	Картометрический метод	0,10	—
279	589041,25	2277927,77	Картометрический метод	0,10	—
280	589041,10	2277927,97	Картометрический метод	0,10	—
281	589040,90	2277927,82	Картометрический метод	0,10	—
278	589041,04	2277927,62	Картометрический метод	0,10	—
282	589065,51	2277944,99	Картометрический метод	0,10	—
283	589065,71	2277945,14	Картометрический метод	0,10	—
284	589065,56	2277945,34	Картометрический метод	0,10	—
285	589065,36	2277945,20	Картометрический метод	0,10	—
282	589065,51	2277944,99	Картометрический метод	0,10	—
286	589070,75	2277948,61	Картометрический метод	0,10	—
287	589070,95	2277948,76	Картометрический метод	0,10	—

ГРАФИЧЕСКОЕ ОПИСАНИЕ
местоположения границ населенных пунктов, территориальных зон,
особо охраняемых природных территорий,
зон с особыми условиями использования территории

Территориальная зона О-1-Зона делового, общественного и коммерческого назначения
Красносельцевского сельского поселения

(наименование объекта, местоположение границ которого описано (далее – объект))

Раздел 2

Сведения о местоположении границ объекта

1	2	3	4	5	6
288	589070,80	2277948,96	Картометрический метод	0,10	—
289	589070,60	2277948,81	Картометрический метод	0,10	—
286	589070,75	2277948,61	Картометрический метод	0,10	—
290	589060,61	2277941,52	Картометрический метод	0,10	—
291	589060,81	2277941,66	Картометрический метод	0,10	—
292	589060,67	2277941,87	Картометрический метод	0,10	—
293	589060,47	2277941,72	Картометрический метод	0,10	—
290	589060,61	2277941,52	Картометрический метод	0,10	—
294	589036,15	2277924,16	Картометрический метод	0,10	—
295	589036,35	2277924,29	Картометрический метод	0,10	—
296	589036,21	2277924,50	Картометрический метод	0,10	—
297	589036,01	2277924,35	Картометрический метод	0,10	—
294	589036,15	2277924,16	Картометрический метод	0,10	—
298	589045,93	2277931,10	Картометрический метод	0,10	—
299	589046,14	2277931,25	Картометрический метод	0,10	—
300	589045,99	2277931,44	Картометрический метод	0,10	—
301	589045,80	2277931,30	Картометрический метод	0,10	—
298	589045,93	2277931,10	Картометрический метод	0,10	—
302	588728,52	2277713,51	Картометрический метод	0,10	—
303	588766,24	2277739,47	Картометрический метод	0,10	—

ГРАФИЧЕСКОЕ ОПИСАНИЕ
местоположения границ населенных пунктов, территориальных зон,
особо охраняемых природных территорий,
зон с особыми условиями использования территории

Территориальная зона О-1-Зона делового, общественного и коммерческого назначения
Красносельцевского сельского поселения

(наименование объекта, местоположение границ которого описано (далее – объект))

Раздел 2

Сведения о местоположении границ объекта

1	2	3	4	5	6
304	588738,37	2277781,32	Картометрический метод	0,10	—
305	588732,87	2277791,01	Картометрический метод	0,10	—
306	588707,12	2277774,61	Картометрический метод	0,10	—
307	588694,92	2277767,52	Картометрический метод	0,10	—
308	588700,16	2277758,84	Картометрический метод	0,10	—
309	588704,40	2277752,04	Картометрический метод	0,10	—
310	588704,48	2277751,90	Картометрический метод	0,10	—
311	588706,30	2277748,99	Картометрический метод	0,10	—
312	588709,41	2277744,74	Картометрический метод	0,10	—
313	588723,49	2277723,00	Картометрический метод	0,10	—
314	588726,46	2277717,40	Картометрический метод	0,10	—
315	588726,58	2277717,47	Картометрический метод	0,10	—
316	588726,76	2277717,10	Картометрический метод	0,10	—
317	588726,65	2277717,04	Картометрический метод	0,10	—
302	588728,52	2277713,51	Картометрический метод	0,10	—
318	588730,60	2277717,18	Картометрический метод	0,10	—
319	588732,45	2277718,26	Картометрический метод	0,10	—
320	588731,33	2277720,18	Картометрический метод	0,10	—
321	588729,48	2277719,10	Картометрический метод	0,10	—
318	588730,60	2277717,18	Картометрический метод	0,10	—
322	588748,43	2277727,82	Картометрический метод	0,10	—

ГРАФИЧЕСКОЕ ОПИСАНИЕ
местоположения границ населенных пунктов, территориальных зон,
особо охраняемых природных территорий,
зон с особыми условиями использования территории

Территориальная зона О-1-Зона делового, общественного и коммерческого назначения
Красносельцевского сельского поселения

(наименование объекта, местоположение границ которого описано (далее – объект))

Раздел 2

Сведения о местоположении границ объекта

1	2	3	4	5	6
323	588748,65	2277727,96	Картометрический метод	0,10	—
324	588748,50	2277728,17	Картометрический метод	0,10	—
325	588748,29	2277728,03	Картометрический метод	0,10	—
322	588748,43	2277727,82	Картометрический метод	0,10	—
326	588763,47	2277737,71	Картометрический метод	0,10	—
327	588763,68	2277737,85	Картометрический метод	0,10	—
328	588763,55	2277738,06	Картометрический метод	0,10	—
329	588763,34	2277737,92	Картометрический метод	0,10	—
326	588763,47	2277737,71	Картометрический метод	0,10	—
330	588758,47	2277734,41	Картометрический метод	0,10	—
331	588758,67	2277734,55	Картометрический метод	0,10	—
332	588758,53	2277734,76	Картометрический метод	0,10	—
333	588758,32	2277734,62	Картометрический метод	0,10	—
330	588758,47	2277734,41	Картометрический метод	0,10	—
334	588738,40	2277721,23	Картометрический метод	0,10	—
335	588738,62	2277721,37	Картометрический метод	0,10	—
336	588738,48	2277721,58	Картометрический метод	0,10	—
337	588738,28	2277721,44	Картометрический метод	0,10	—
334	588738,40	2277721,23	Картометрический метод	0,10	—
338	588733,39	2277717,94	Картометрический метод	0,10	—

ГРАФИЧЕСКОЕ ОПИСАНИЕ
местоположения границ населенных пунктов, территориальных зон,
особо охраняемых природных территорий,
зон с особыми условиями использования территории

Территориальная зона О-1-Зона делового, общественного и коммерческого назначения
Красносельцевского сельского поселения

(наименование объекта, местоположение границ которого описано (далее – объект))

Раздел 2

Сведения о местоположении границ объекта

1	2	3	4	5	6
339	588733,60	2277718,07	Картометрический метод	0,10	—
340	588733,46	2277718,28	Картометрический метод	0,10	—
341	588733,25	2277718,14	Картометрический метод	0,10	—
338	588733,39	2277717,94	Картометрический метод	0,10	—
342	588743,42	2277724,53	Картометрический метод	0,10	—
343	588743,63	2277724,66	Картометрический метод	0,10	—
344	588743,49	2277724,87	Картометрический метод	0,10	—
345	588743,28	2277724,74	Картометрический метод	0,10	—
342	588743,42	2277724,53	Картометрический метод	0,10	—
346	588728,38	2277714,64	Картометрический метод	0,10	—
347	588728,59	2277714,78	Картометрический метод	0,10	—
348	588728,46	2277714,99	Картометрический метод	0,10	—
349	588728,25	2277714,85	Картометрический метод	0,10	—
346	588728,38	2277714,64	Картометрический метод	0,10	—
350	588753,45	2277731,12	Картометрический метод	0,10	—
351	588753,65	2277731,26	Картометрический метод	0,10	—
352	588753,53	2277731,46	Картометрический метод	0,10	—
353	588753,31	2277731,33	Картометрический метод	0,10	—
350	588753,45	2277731,12	Картометрический метод	0,10	—
354	588882,68	2277888,89	Картометрический метод	0,10	—

ГРАФИЧЕСКОЕ ОПИСАНИЕ
местоположения границ населенных пунктов, территориальных зон,
особо охраняемых природных территорий,
зон с особыми условиями использования территории

Территориальная зона О-1-Зона делового, общественного и коммерческого назначения
Красносельцевского сельского поселения

(наименование объекта, местоположение границ которого описано (далее – объект))

Раздел 2

Сведения о местоположении границ объекта

1	2	3	4	5	6
355	588905,50	2277904,98	Картометрический метод	0,10	—
356	588908,88	2277900,32	Картометрический метод	0,10	—
357	588928,25	2277913,26	Картометрический метод	0,10	—
358	588931,86	2277911,37	Картометрический метод	0,10	—
359	588950,52	2277923,22	Картометрический метод	0,10	—
360	588942,08	2277935,67	Картометрический метод	0,10	—
361	588941,91	2277935,56	Картометрический метод	0,10	—
362	588941,79	2277935,78	Картометрический метод	0,10	—
363	588941,95	2277935,87	Картометрический метод	0,10	—
364	588927,75	2277956,81	Картометрический метод	0,10	—
365	588863,63	2277915,58	Картометрический метод	0,10	—
354	588882,68	2277888,89	Картометрический метод	0,10	—
366	588922,30	2277951,27	Картометрический метод	0,10	—
367	588922,52	2277951,40	Картометрический метод	0,10	—
368	588922,39	2277951,61	Картометрический метод	0,10	—
369	588922,17	2277951,50	Картометрический метод	0,10	—
366	588922,30	2277951,27	Картометрический метод	0,10	—
370	588948,08	2277925,27	Картометрический метод	0,10	—
371	588948,30	2277925,40	Картометрический метод	0,10	—
372	588948,17	2277925,61	Картометрический метод	0,10	—
373	588947,95	2277925,48	Картометрический метод	0,10	—

ГРАФИЧЕСКОЕ ОПИСАНИЕ
местоположения границ населенных пунктов, территориальных зон,
особо охраняемых природных территорий,
зон с особыми условиями использования территории

Территориальная зона О-1-Зона делового, общественного и коммерческого назначения
Красносельцевского сельского поселения

(наименование объекта, местоположение границ которого описано (далее – объект))

Раздел 2

Сведения о местоположении границ объекта

1	2	3	4	5	6
370	588948,08	2277925,27	Картометрический метод	0,10	—
374	588928,47	2277940,98	Картометрический метод	0,10	—
375	588928,69	2277941,12	Картометрический метод	0,10	—
376	588928,56	2277941,32	Картометрический метод	0,10	—
377	588928,34	2277941,19	Картометрический метод	0,10	—
374	588928,47	2277940,98	Картометрический метод	0,10	—
378	588937,73	2277925,54	Картометрический метод	0,10	—
379	588937,95	2277925,67	Картометрический метод	0,10	—
380	588937,81	2277925,89	Картометрический метод	0,10	—
381	588937,61	2277925,76	Картометрический метод	0,10	—
378	588937,73	2277925,54	Картометрический метод	0,10	—
382	588931,56	2277935,83	Картометрический метод	0,10	—
383	588931,77	2277935,96	Картометрический метод	0,10	—
384	588931,64	2277936,18	Картометрический метод	0,10	—
385	588931,43	2277936,05	Картометрический метод	0,10	—
382	588931,56	2277935,83	Картометрический метод	0,10	—
386	588934,65	2277930,69	Картометрический метод	0,10	—
387	588934,86	2277930,82	Картометрический метод	0,10	—
388	588934,73	2277931,03	Картометрический метод	0,10	—
389	588934,51	2277930,90	Картометрический метод	0,10	—

ГРАФИЧЕСКОЕ ОПИСАНИЕ
местоположения границ населенных пунктов, территориальных зон,
особо охраняемых природных территорий,
зон с особыми условиями использования территории

Территориальная зона О-1-Зона делового, общественного и коммерческого назначения
Красносельцевского сельского поселения

(наименование объекта, местоположение границ которого описано (далее – объект))

Раздел 2

Сведения о местоположении границ объекта

1	2	3	4	5	6
386	588934,65	2277930,69	Картометрический метод	0,10	—
390	588925,39	2277946,13	Картометрический метод	0,10	—
391	588925,60	2277946,25	Картометрический метод	0,10	—
392	588925,48	2277946,47	Картометрический метод	0,10	—
393	588925,26	2277946,34	Картометрический метод	0,10	—
390	588925,39	2277946,13	Картометрический метод	0,10	—
394	588945,00	2277930,42	Картометрический метод	0,10	—
395	588945,21	2277930,55	Картометрический метод	0,10	—
396	588945,09	2277930,76	Картометрический метод	0,10	—
397	588944,87	2277930,63	Картометрический метод	0,10	—
394	588945,00	2277930,42	Картометрический метод	0,10	—
398	588940,81	2277920,40	Картометрический метод	0,10	—
399	588941,03	2277920,53	Картометрический метод	0,10	—
400	588940,91	2277920,74	Картометрический метод	0,10	—
401	588940,69	2277920,61	Картометрический метод	0,10	—
398	588940,81	2277920,40	Картометрический метод	0,10	—
402	589009,82	2278043,72	Картометрический метод	0,10	—
403	589040,00	2278061,00	Картометрический метод	0,10	—
404	589041,61	2278063,06	Картометрический метод	0,10	—
405	589041,56	2278063,14	Картометрический метод	0,10	—

ГРАФИЧЕСКОЕ ОПИСАНИЕ
местоположения границ населенных пунктов, территориальных зон,
особо охраняемых природных территорий,
зон с особыми условиями использования территории

Территориальная зона О-1-Зона делового, общественного и коммерческого назначения
Красносельцевского сельского поселения

(наименование объекта, местоположение границ которого описано (далее – объект))

Раздел 2

Сведения о местоположении границ объекта

1	2	3	4	5	6
406	589047,85	2278072,02	Картометрический метод	0,10	—
407	589049,41	2278074,26	Картометрический метод	0,10	—
408	589049,41	2278074,26	Картометрический метод	0,10	—
409	589037,93	2278094,86	Картометрический метод	0,10	—
410	588994,97	2278065,84	Картометрический метод	0,10	—
411	588994,98	2278065,82	Картометрический метод	0,10	—
412	588995,01	2278065,84	Картометрический метод	0,10	—
413	589003,15	2278053,73	Картометрический метод	0,10	—
414	589003,26	2278053,73	Картометрический метод	0,10	—
402	589009,82	2278043,72	Картометрический метод	0,10	—
415	589031,46	2278073,47	Картометрический метод	0,10	—
416	589032,56	2278074,18	Картометрический метод	0,10	—
417	589032,00	2278075,00	Картометрический метод	0,10	—
418	589030,90	2278074,31	Картометрический метод	0,10	—
415	589031,46	2278073,47	Картометрический метод	0,10	—
419	589029,03	2278077,37	Картометрический метод	0,10	—
420	589029,41	2278077,52	Картометрический метод	0,10	—
421	589029,26	2278077,89	Картометрический метод	0,10	—
422	589028,89	2278077,75	Картометрический метод	0,10	—
423	589028,89	2278077,75	Картометрический метод	0,10	—
419	589029,03	2278077,37	Картометрический метод	0,10	—

ГРАФИЧЕСКОЕ ОПИСАНИЕ
местоположения границ населенных пунктов, территориальных зон,
особо охраняемых природных территорий,
зон с особыми условиями использования территории

Территориальная зона О-1-Зона делового, общественного и коммерческого назначения
Красносельцевского сельского поселения

(наименование объекта, местоположение границ которого описано (далее – объект))

Раздел 2

Сведения о местоположении границ объекта

1	2	3	4	5	6
424	589032,40	2278079,91	Картометрический метод	0,10	—
425	589032,77	2278080,06	Картометрический метод	0,10	—
426	589032,62	2278080,43	Картометрический метод	0,10	—
427	589032,25	2278080,28	Картометрический метод	0,10	—
424	589032,40	2278079,91	Картометрический метод	0,10	—
428	589039,22	2278062,12	Картометрический метод	0,10	—
429	589039,45	2278062,25	Картометрический метод	0,10	—
430	589039,31	2278062,46	Картометрический метод	0,10	—
431	589039,09	2278062,34	Картометрический метод	0,10	—
428	589039,22	2278062,12	Картометрический метод	0,10	—
432	589018,37	2278050,24	Картометрический метод	0,10	—
433	589018,59	2278050,36	Картометрический метод	0,10	—
434	589018,46	2278050,58	Картометрический метод	0,10	—
435	589018,24	2278050,47	Картометрический метод	0,10	—
432	589018,37	2278050,24	Картометрический метод	0,10	—
436	589013,16	2278047,27	Картометрический метод	0,10	—
437	589013,37	2278047,39	Картометрический метод	0,10	—
438	589013,25	2278047,62	Картометрический метод	0,10	—
439	589013,03	2278047,48	Картометрический метод	0,10	—
436	589013,16	2278047,27	Картометрический метод	0,10	—

ГРАФИЧЕСКОЕ ОПИСАНИЕ
местоположения границ населенных пунктов, территориальных зон,
особо охраняемых природных территорий,
зон с особыми условиями использования территории

Территориальная зона О-1-Зона делового, общественного и коммерческого назначения
Красносельцевского сельского поселения

(наименование объекта, местоположение границ которого описано (далее – объект))

Раздел 2

Сведения о местоположении границ объекта

1	2	3	4	5	6
440	589028,79	2278056,18	Картометрический метод	0,10	—
441	589029,01	2278056,31	Картометрический метод	0,10	—
442	589028,90	2278056,52	Картометрический метод	0,10	—
443	589028,67	2278056,40	Картометрический метод	0,10	—
440	589028,79	2278056,18	Картометрический метод	0,10	—
444	589023,58	2278053,21	Картометрический метод	0,10	—
445	589023,80	2278053,33	Картометрический метод	0,10	—
446	589023,68	2278053,55	Картометрический метод	0,10	—
447	589023,46	2278053,43	Картометрический метод	0,10	—
444	589023,58	2278053,21	Картометрический метод	0,10	—
448	589034,01	2278059,15	Картометрический метод	0,10	—
449	589034,22	2278059,28	Картометрический метод	0,10	—
450	589034,10	2278059,49	Картометрический метод	0,10	—
451	589033,89	2278059,37	Картометрический метод	0,10	—
448	589034,01	2278059,15	Картометрический метод	0,10	—

3. Сведения о характерных точках части (частей) границы объекта

Обозначение характерных точек части границы	Координаты, м		Метод определения координат характерной точки	Средняя квадратическая погрешность положения характерной точки (M _t), м	Описание обозначения точки на местности (при наличии)
	X	Y			
1	2	3	4	5	6
Часть №					

ГРАФИЧЕСКОЕ ОПИСАНИЕ

**местоположения границ населенных пунктов, территориальных зон,
особо охраняемых природных территорий,
зон с особыми условиями использования территории**

**Территориальная зона О-1-Зона делового, общественного и коммерческого назначения
Красносельцевского сельского поселения**

(наименование объекта, местоположение границ которого описано (далее – объект))

Раздел 2**Сведения о местоположении границ объекта**

1	2	3	4	5	6

ГРАФИЧЕСКОЕ ОПИСАНИЕ
местоположения границ населенных пунктов, территориальных зон,
особо охраняемых природных территорий,
зон с особыми условиями использования территории
Территориальная зона О-1-Зона делового, общественного и коммерческого назначения
Красносельцевского сельского поселения
(наименование объекта, местоположение границ которого описано (далее – объект))

Раздел 4

План границ объекта

Основной лист



Масштаб 1: 6000

Используемые условные знаки и обозначения:

ГРАФИЧЕСКОЕ ОПИСАНИЕ
местоположения границ населенных пунктов, территориальных зон,
особо охраняемых природных территорий,
зон с особыми условиями использования территории

**Территориальная зона О-1-Зона делового, общественного и коммерческого назначения
Красносельцевского сельского поселения**

(наименование объекта, местоположение границ которого описано (далее – объект)

Раздел 4

План границ объекта



– область выносного листа,

23

– номер выносного листа.

Остальные используемые условные знаки и обозначения приведены на отдельной странице в конце раздела.

Подпись _____ *Губанова Е. В.* Дата *5 октября 2023 г.*

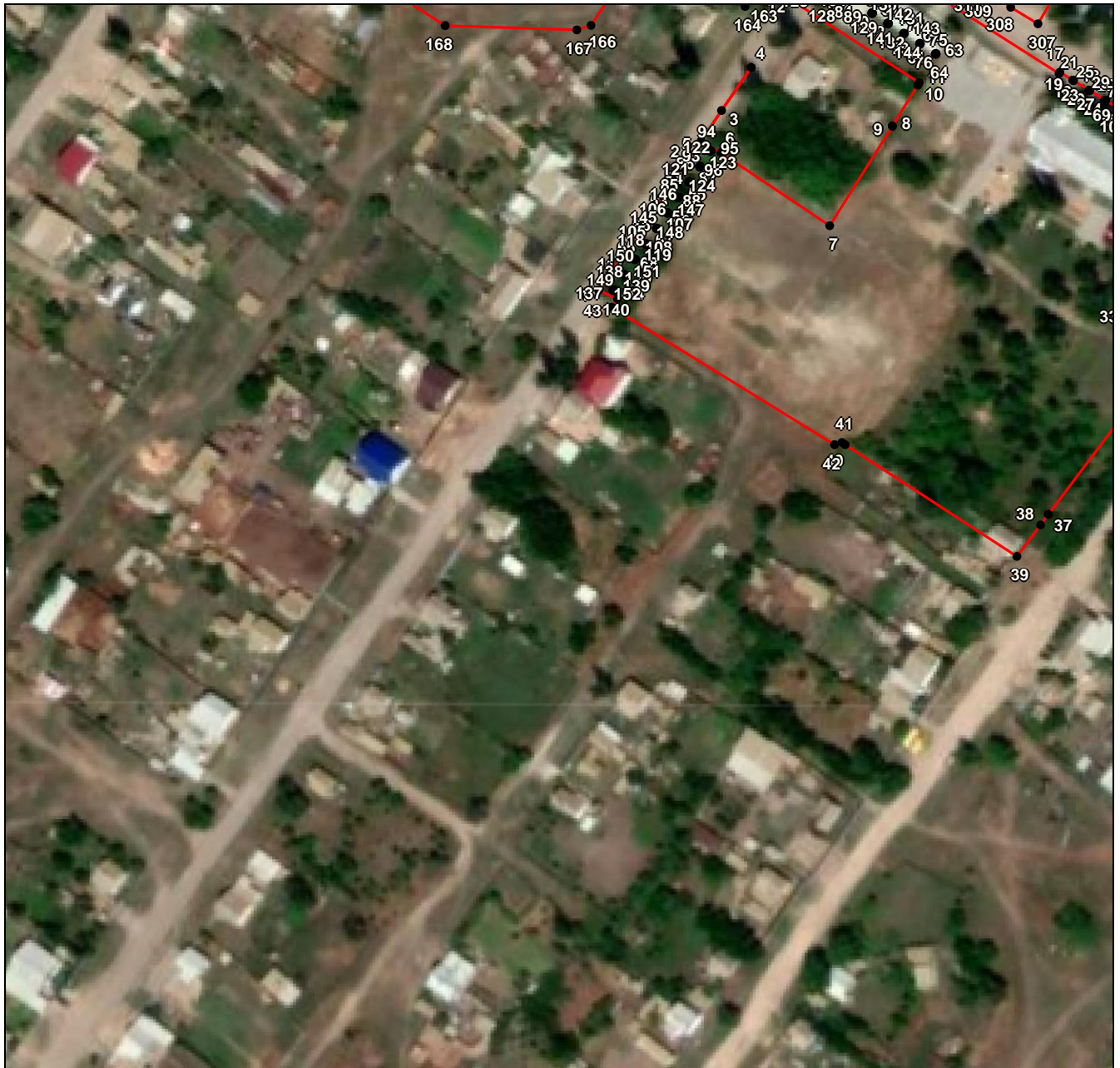
Место для оттиска печати (при наличии) лица, составившего описание местоположения границ объекта



ГРАФИЧЕСКОЕ ОПИСАНИЕ
местоположения границ населенных пунктов, территориальных зон,
особо охраняемых природных территорий,
зон с особыми условиями использования территории
Территориальная зона О-1-Зона делового, общественного и коммерческого назначения
Красносельцевского сельского поселения
(наименование объекта, местоположение границ которого описано (далее – объект))

Раздел 4
План границ объекта

Выносной лист №1

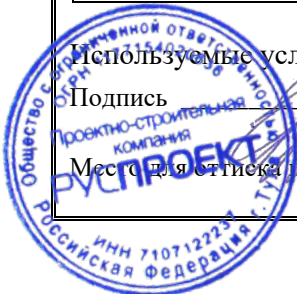


Масштаб 1:2000

Используемые условные знаки и обозначения приведены на отдельной странице в конце раздела.

Подпись _____ Губанова Е. В. Дата 5 октября 2023 г.

Место для оттиска печати (при наличии) лица, составившего описание местоположения границ объекта



ГРАФИЧЕСКОЕ ОПИСАНИЕ
местоположения границ населенных пунктов, территориальных зон,
особо охраняемых природных территорий,
зон с особыми условиями использования территории
Территориальная зона О-1-Зона делового, общественного и коммерческого назначения
Красносельцевского сельского поселения
(наименование объекта, местоположение границ которого описано (далее – объект))

Раздел 4
План границ объекта

Выносной лист №2



Масштаб 1:2000

Используемые условные знаки и обозначения приведены на отдельной странице в конце раздела.

Подпись _____ Губанова Е. В. Дата 5 октября 2023 г.

Место для оттиска печати (при наличии) лица, составившего описание местоположения границ объекта



ГРАФИЧЕСКОЕ ОПИСАНИЕ
местоположения границ населенных пунктов, территориальных зон,
особо охраняемых природных территорий,
зон с особыми условиями использования территории
Территориальная зона О-1-Зона делового, общественного и коммерческого назначения
Красносельцевского сельского поселения
(наименование объекта, местоположение границ которого описано (далее – объект))

Раздел 4

План границ объекта

Выносной лист №3



Масштаб 1:2000

Используемые условные знаки и обозначения приведены на отдельной странице в конце раздела.

Подпись _____ Губанова Е. В. Дата 5 октября 2023 г.

Место для оттиска печати (при наличии) лица, составившего описание местоположения границ объекта



ГРАФИЧЕСКОЕ ОПИСАНИЕ
местоположения границ населенных пунктов, территориальных зон,
особо охраняемых природных территорий,
зон с особыми условиями использования территории
Территориальная зона О-1-Зона делового, общественного и коммерческого назначения
Красносельцевского сельского поселения
(наименование объекта, местоположение границ которого описано (далее – объект))

Раздел 4

План границ объекта

Выносной лист №4



Масштаб 1:2000

Использованные условные знаки и обозначения приведены на отдельной странице в конце раздела.

Подпись _____ Губанова Е. В. Дата 5 октября 2023 г.

Место для оттиска печати (при наличии) лица, составившего описание местоположения границ объекта



ГРАФИЧЕСКОЕ ОПИСАНИЕ
местоположения границ населенных пунктов, территориальных зон,
особо охраняемых природных территорий,
зон с особыми условиями использования территории
Территориальная зона О-1-Зона делового, общественного и коммерческого назначения
Красносельцевского сельского поселения
(наименование объекта, местоположение границ которого описано (далее – объект))

Раздел 4
План границ объекта

Выносной лист №5

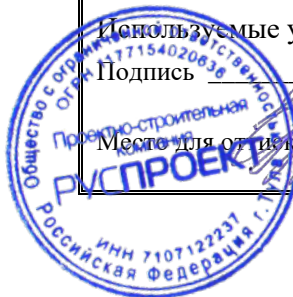


Масштаб 1:2000

Используемые условные знаки и обозначения приведены на отдельной странице в конце раздела.

Подпись _____ Губанова Е. В. Дата 5 октября 2023 г.

Место для отиска печати (при наличии) лица, составившего описание местоположения границ объекта



ГРАФИЧЕСКОЕ ОПИСАНИЕ
местоположения границ населенных пунктов, территориальных зон,
особо охраняемых природных территорий,
зон с особыми условиями использования территории
Территориальная зона О-1-Зона делового, общественного и коммерческого назначения
Красносельцевского сельского поселения
(наименование объекта, местоположение границ которого описано (далее – объект))

Раздел 4

План границ объекта

Выносной лист №6



Масштаб 1:2000

Используемые условные знаки и обозначения приведены на отдельной странице в конце раздела.

Подпись _____ Губанова Е. В. Дата 5 октября 2023 г.

Место для отиска печати (при наличии) лица, составившего описание местоположения границ объекта



ГРАФИЧЕСКОЕ ОПИСАНИЕ
местоположения границ населенных пунктов, территориальных зон,
особо охраняемых природных территорий,
зон с особыми условиями использования территории
Территориальная зона О-1-Зона делового, общественного и коммерческого назначения
Красносельцевского сельского поселения
(наименование объекта, местоположение границ которого описано (далее – объект))

Раздел 4

План границ объекта

Выносной лист №7

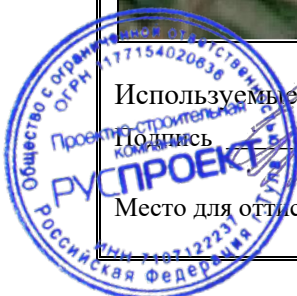


Масштаб 1:2000

Используемые условные знаки и обозначения приведены на отдельной странице в конце раздела.

Подпись _____ Губанова Е. В. Дата 5 октября 2023 г.

Место для отрыва печати (при наличии) лица, составившего описание местоположения границ объекта



ГРАФИЧЕСКОЕ ОПИСАНИЕ
местоположения границ населенных пунктов, территориальных зон,
особо охраняемых природных территорий,
зон с особыми условиями использования территории
Территориальная зона О-1-Зона делового, общественного и коммерческого назначения
Красносельцевского сельского поселения
(наименование объекта, местоположение границ которого описано (далее – объект))

Раздел 4

План границ объекта

Выносной лист №8

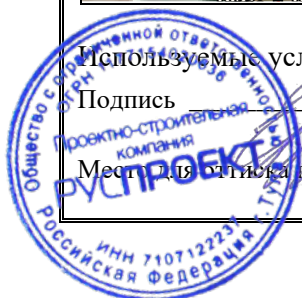


Масштаб 1:2000

Используемые условные знаки и обозначения приведены на отдельной странице в конце раздела.

Подпись _____ Губанова Е. В. Дата 5 октября 2023 г.

Место для отправки печати (при наличии) лица, составившего описание местоположения границ объекта



ГРАФИЧЕСКОЕ ОПИСАНИЕ
местоположения границ населенных пунктов, территориальных зон,
особо охраняемых природных территорий,
зон с особыми условиями использования территории
Территориальная зона О-1-Зона делового, общественного и коммерческого назначения
Красносельцевского сельского поселения
(наименование объекта, местоположение границ которого описано (далее – объект))

Раздел 4
План границ объекта

Выносной лист №9



Масштаб 1:2000

Используемые условные знаки и обозначения приведены на отдельной странице в конце раздела.

Подпись _____ Губанова Е. В. Дата 5 октября 2023 г.

Место для оттиска печати (при наличии) лица, составившего описание местоположения границ объекта








ГРАФИЧЕСКОЕ ОПИСАНИЕ

**местоположения границ населенных пунктов, территориальных зон,
особо охраняемых природных территорий,
зон с особыми условиями использования территории**

**Территориальная зона О-1-Зона делового, общественного и коммерческого назначения
Красносельцевского сельского поселения**

(наименование объекта, местоположение границ которого описано (далее – объект)

Раздел 4**План границ объекта****Используемые условные знаки и обозначения:**

-  – граница объекта,
-  – установленная граница муниципального образования,
-  – установленная граница населенного пункта,
-  – граница земельного участка,
-  – характерная точка объекта.