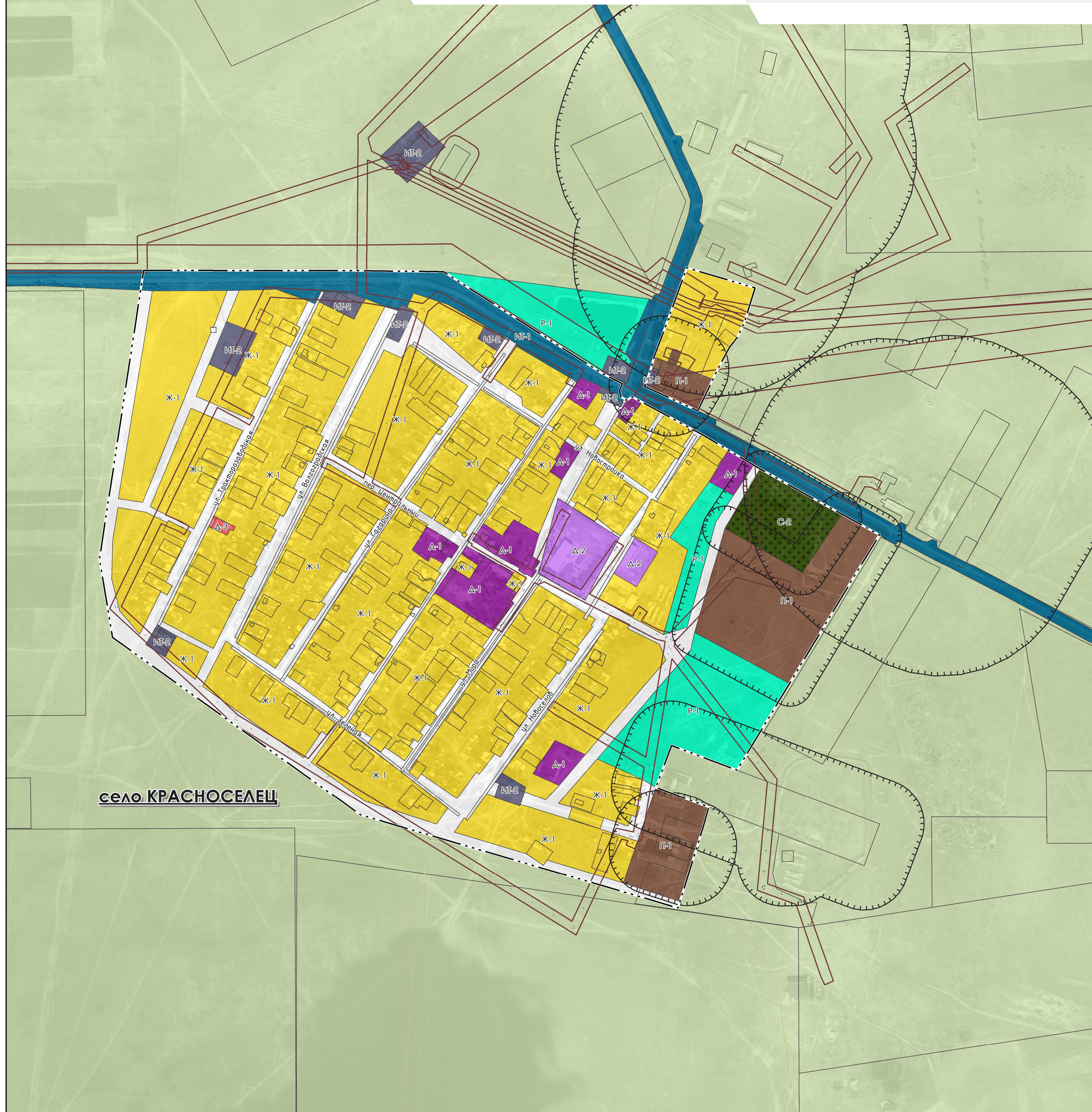


# ПРАВИЛА ЗЕМЛЕПОЛЬЗОВАНИЯ И ЗАСТРОЙКИ КРАСНОСЕЛЬЦЕВСКОГО СЕЛЬСКОГО ПОСЕЛЕНИЯ

## Быковского муниципального района Волгоградской области

Фрагменты карты градостроительного зонирования  
территории, М 1: 5 000



**УСЛОВНЫЕ ОБОЗНАЧЕНИЯ:**  
(в соответствии с Приказом Минэкономразвития от 09.01.2018 г. №10)

**Границы единиц административно-территориального деления**

обознач.	Наименование условного обозначения
—	- граница сельского поселения
—	- граница населенного пункта

**Территориальные зоны**

обознач.	код зоны	Наименование условного обозначения
	Ж-1	- зона застройки индивидуальными жилыми домами
	Д-1	- зона объектов общественно-делового и коммерческого назначения
	Д-2	- зона объектов учебно-образовательного назначения
	Д-3	- зона объектов здравоохранения
	Р-1	- зона объектов рекреационного назначения
	Р-2	- зона лесов
	ИТ-1	- зона объектов транспортной инфраструктуры
	ИТ-2	- зона объектов инженерной инфраструктуры
	П-1	- зона размещения производственных объектов
	С-2	- зона кладбищ
	СХ-1	- зона объектов сельскохозяйственного назначения

**Зоны с особыми условиями использования территорий**

сущест.	планир.	Наименование условного обозначения
		- санитарно-защитная зона предприятий, сооружений и иных объектов
		- охранные зоны инженерных коммуникаций
		- охранный зона особо охраняемой природной территории
		- особо охраняемая природная территория регионального значения



ВО-БМР20 / 05-ДГЗ - КГЗ-2					
Правила землепользования и застройки Красносельцевского сельского поселения Быковского муниципального района Волгоградской области					
Изм.	К.уч.	Лист	№док	Подпись	Дата
ГАП - ИП	Яковлева А.				2020
Разраб.	Яковлева				2020
Карты градостроительного зонирования				Стадия	Лист
Фрагменты карты градостроительного зонирования территории, М 1:5 000				ПЗЗ	2
ЦРТ				Листов	2
Центр Развития Территорий				e-mail: crt@mail.ru	