

Администрация Красносельцевского  
сельского поселения совместно с ТОС  
«Красносельский»

Строительство пешеходной дорожки от улицы  
Волгоградская до переулка Центральный в  
селе Красноселец Быковского района  
Волгоградской области

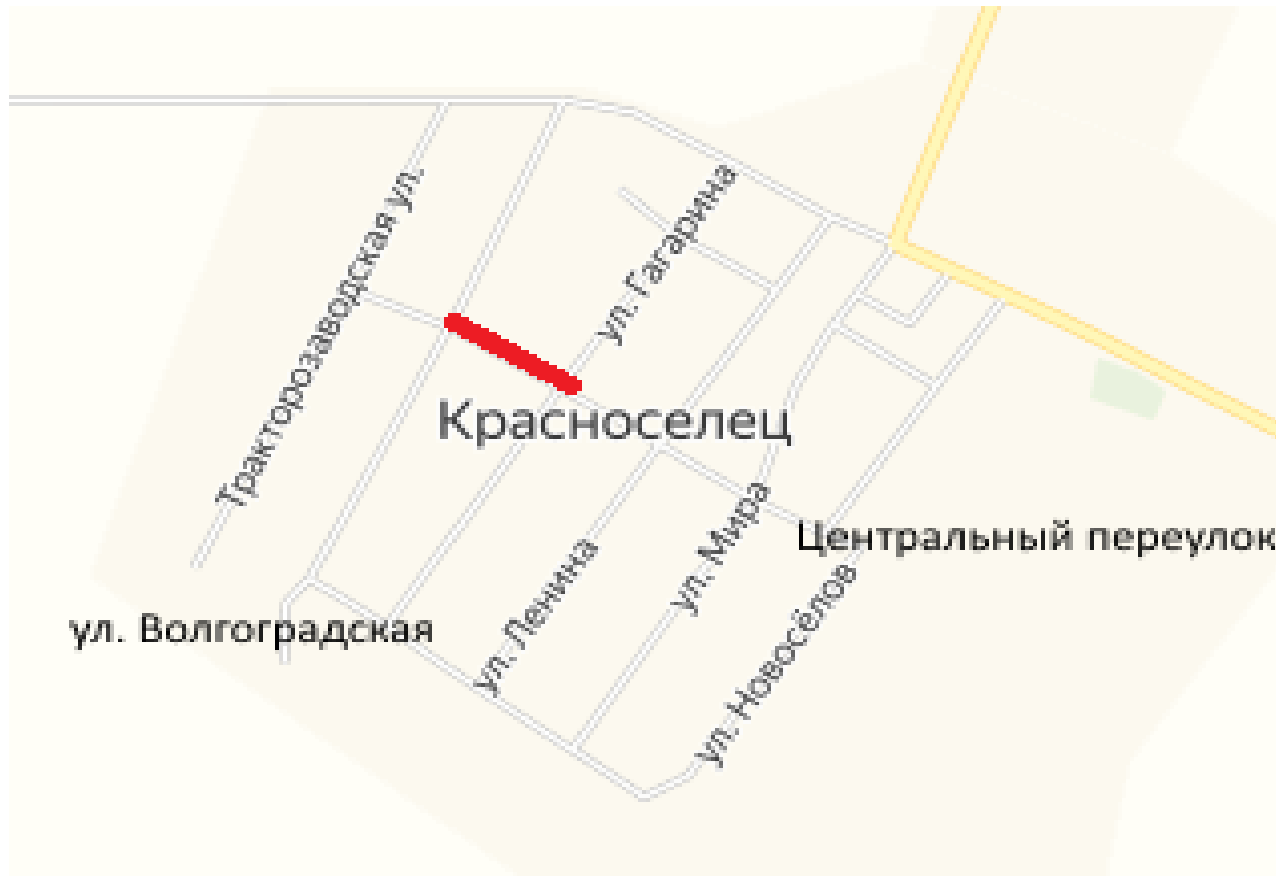


с. Красноселец 2020 год.

# Описание проблемы и обоснование ее актуальности для сообщества

В с. Красноселец из десяти улиц твердое покрытие имеют восемь. Взаимное расположение: семь улиц параллельно и три перпендикулярно им.

На карте **красным** отмечена - пешеходная дорожка.



Врачебная амбулатория находится на крайней улице.





6a





# Маршрут жителей восьми улиц на пути движения во врачебную амбулаторию



УПРАВЛЕНИЕ ЗАКОННОСТВА И ПРАВОСУДИЯ  
КРАСНОСЕЛЬСКОЙ РАЙОННОЙ ЗАКОННОЙ  
ОБЛАСТИ  
КРАСНОСЕЛЬСКАЯ ВРАЧЕБНАЯ  
АМБУЛАТОРИЯ  
г. Красносельск

37 ул. ТРАКТОРОВОДСКАЯ

и жителей двух улиц, идущих в школу,





детский сад,



# дом культуры с зоной отдыха и к детской



к многоквартирным домам,



к магазинам,



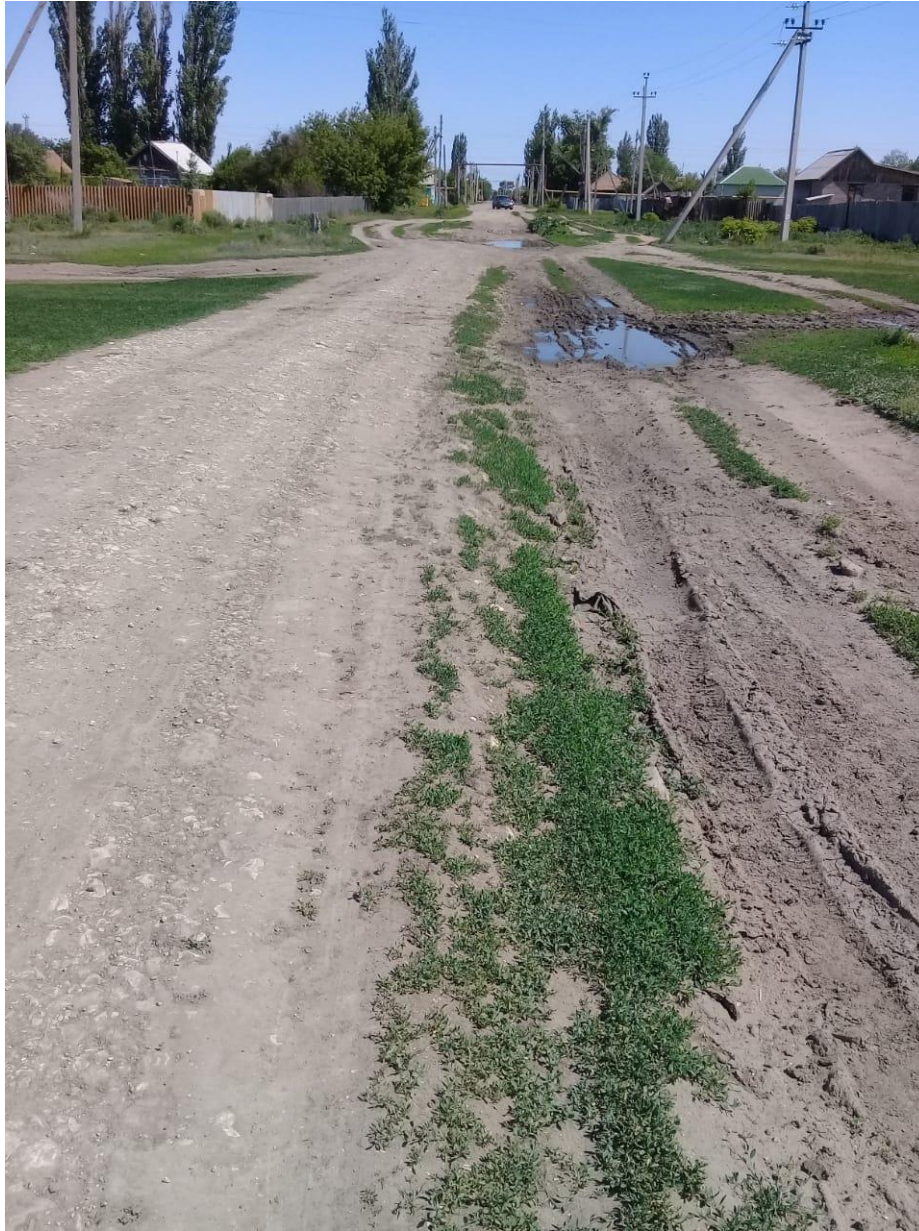
к администрации,



**Этим участком пользовалось всё население поселка до начала строительства пешеходной дорожки**



Особенность этого маршрута в том, что часть переулка Центральный имеет грунтовое покрытие.







В осенне-весеннее периоды преодолеть участок по данному маршруту между улицами Гагарина и Ленина сложно из-за естественного понижения рельефа и формирования больших луж.

Решить эту проблему можно путем завоза грунта, планирование и строительством щебеночного покрытия.



# Цели и задачи проекта:

Обустройство пешеходной дорожки, значимого участка для перехода жителей села к врачебной амбулатории, и жителей улицы Тракторозаводская, Волгоградская к социальной - значимым объектам, расположенным в центральной части села.

# Мероприятия по реализации проекта:

В процессе реализации настоящего проекта планируется мероприятия:

- Проектные работы;
- Строительные работы.

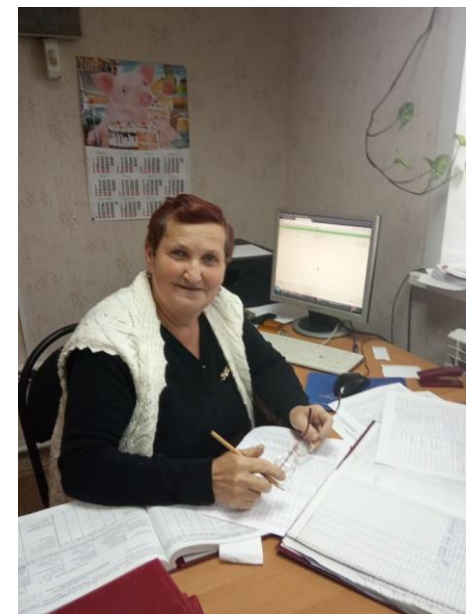
Инициатором и заявителем проекта является ТОО «Красносельский»

Подрядчик ООО «Волгоградская Строительная Компания»

Дата начала реализации проекта: 25.03.2020

Дата окончания реализации проекта: 30.06.2020

Проектные , изыскательские и другие подготовительные работы:	Сроки реализации	Ответственный исполнитель
<p>План схема размещения пешеходного перехода на местности;</p> <p>Проект строительства пешеходного перехода;</p> <p>Поиск оптимального варианта приобретения материалов</p>	<p>25.03.2020</p> <p>30.03.2020</p> <p>30.04.2020</p>	<p>Давлеталиева Л.Т.- главный специалист;</p> <p>Хлюнев А.К.- техник о имуществу и землепользованию;</p> <p>Томенко Л.И. – документовед.</p>



Ремонтно-строительные работы:	Сроки реализации	Ответственный исполнитель
<p>Разметка пешеходного перехода;  Планирование грунта;  Устройство песчаной подушки;  Устройства асфальтобетонного покрытия.  Использование административного ресурса для воплощения проекта</p>	<p>30.04.2020  15.05.2020  30.05.2020  30.06.2020</p>	<p>Танатаров Н.А. -  председатель ТОС  «Красноселец»</p> <p>Королев В.Г. – глава  Красносельцевского  сельского поселения.</p>



**Население информируется о проекте на сходе села, проводится согласование особенностей проекта, непосредственно трудовое участие организуется в виде субботников.**

**Негативного воздействия на окружающую среду не предполагается.**



# Ожидаемые результаты проекта:

Завершенный транспортно-пешеходный переход в единой схеме дорог и пешеходный переходов.

Результат: Построение пешеходного перехода, площадью 540 кв.м. твердого покрытия.

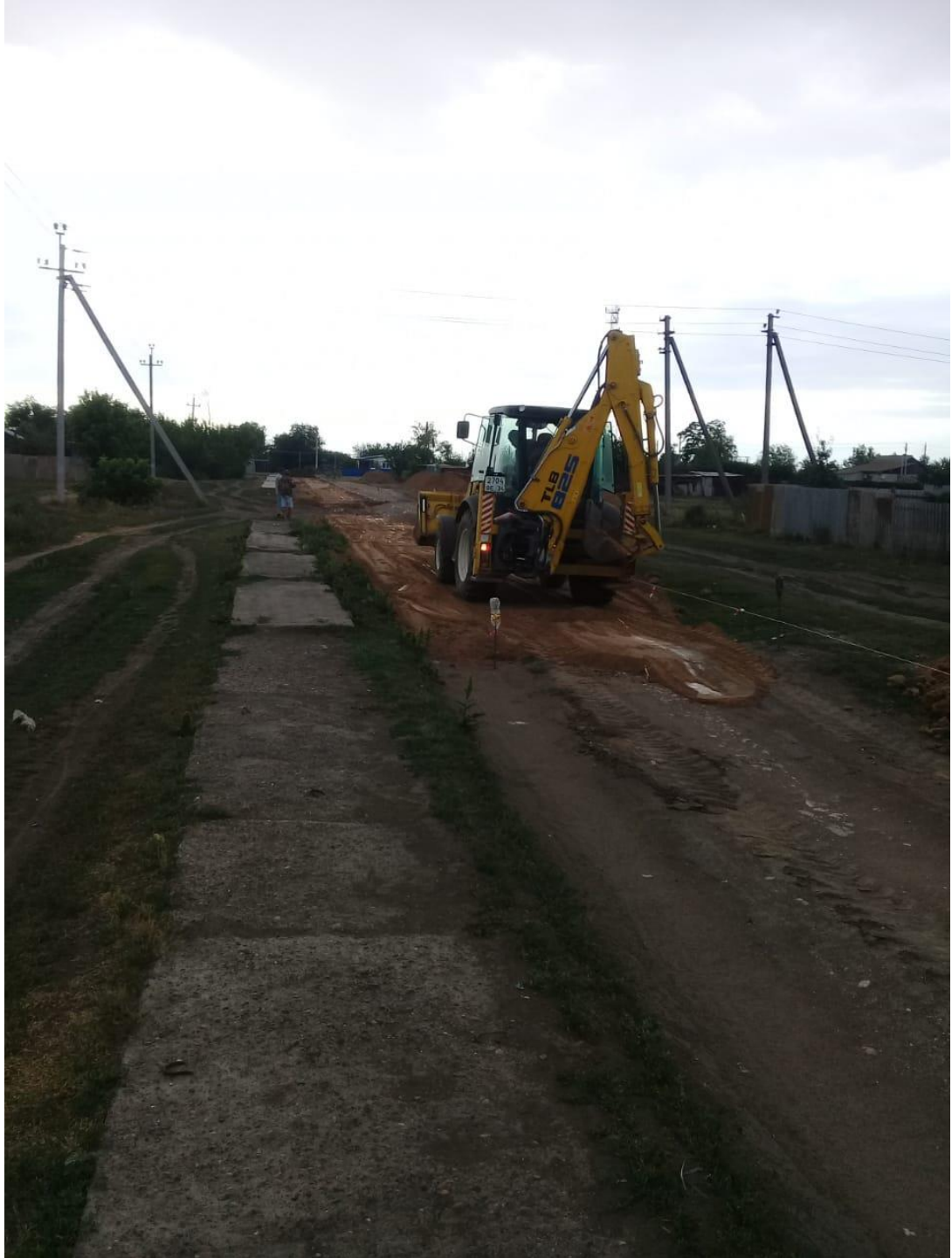
Обустройство перехода является этапом поступательного развития дорожно-транспортной инфраструктуры села.

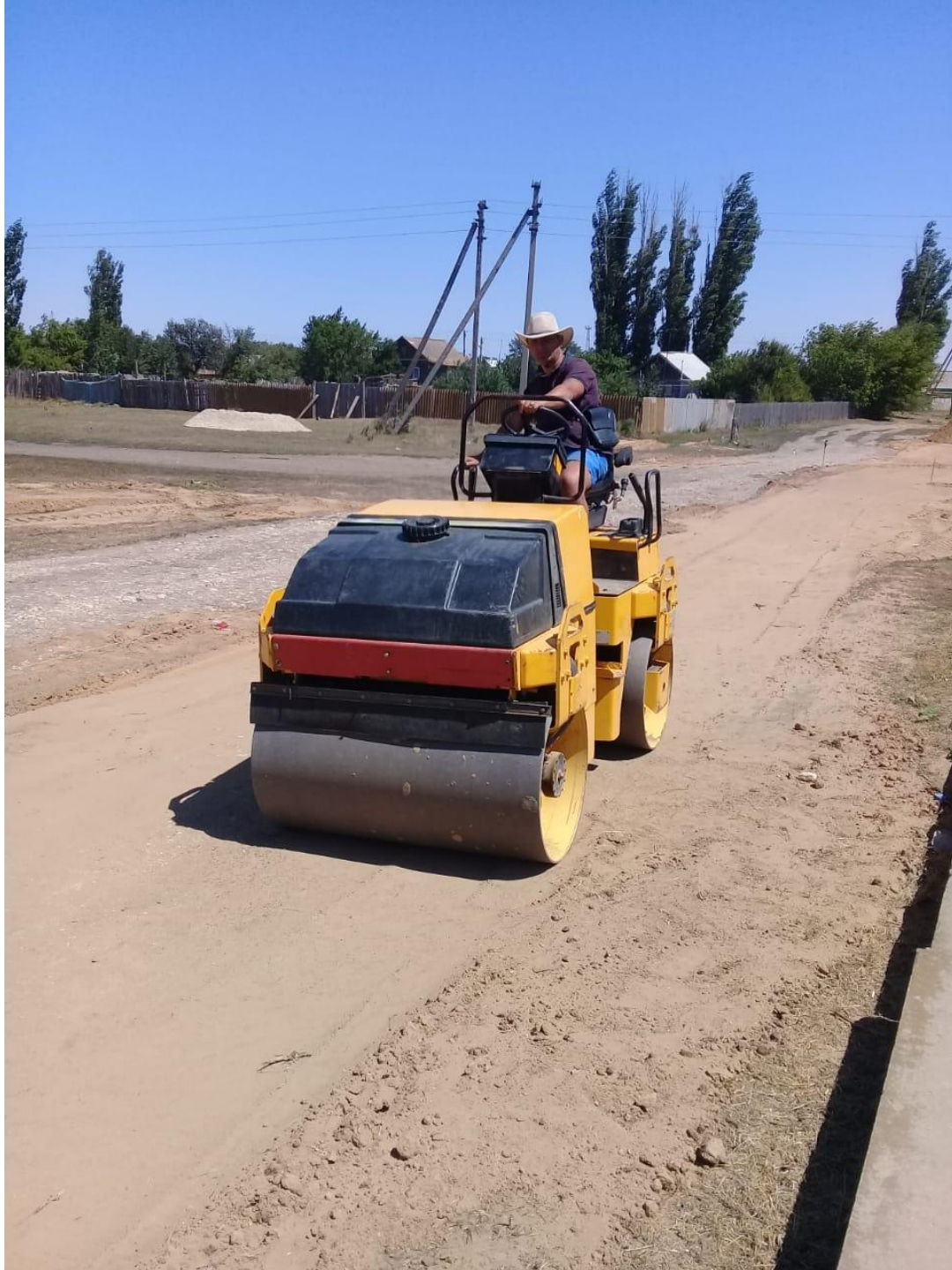
# Начало строительства пешеходной дорожки













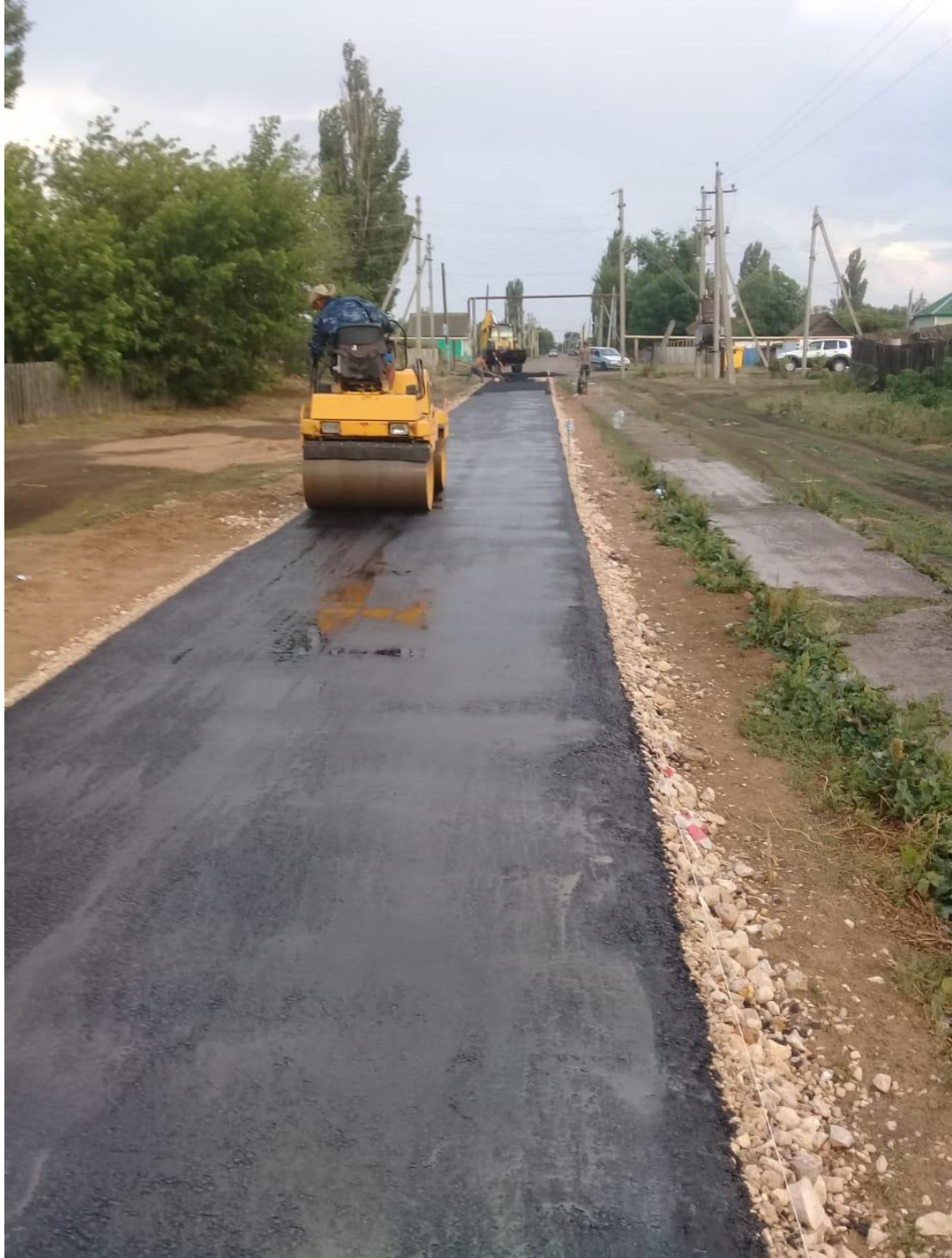






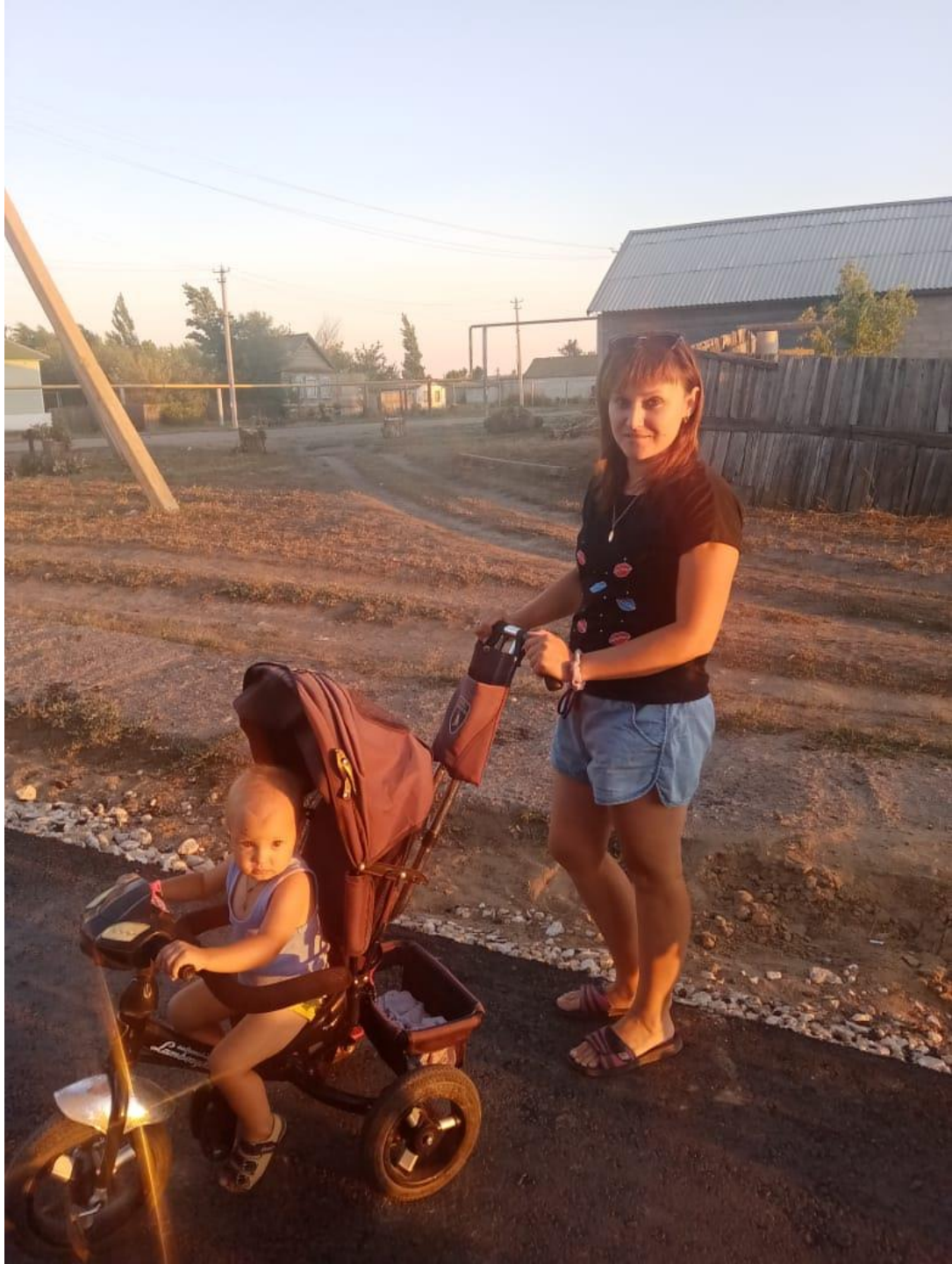
























# Дальнейшие развитие проекта:

- Организация освещения;
- Устройство газона;
- Озеленение.
- Оснащение видеонаблюдением



**ВНИМАНИЕ!!!**



**ВЕДЕТСЯ  
ВИДЕОНАБЛЮДЕНИЕ**

# Вывод:

После успешного обустройство пешеходной дорожки, значимого участка для перехода жителей села к врачебной амбулатории, и жителей улицы Тракторозаводская, Волгоградская к социальной - значимым объектам, расположенным в центральной части села **повысился уровень дорожно-транспортной инфраструктуры села**, что в свою очередь облегчает и делает более удобным передвижение жителей села вне зависимости от погоды и времени года.

A background of rich red, vertically pleated curtains with decorative tassels at the bottom corners. The curtains are slightly parted in the center, creating a stage-like effect.

Спасибо  
за внимание!